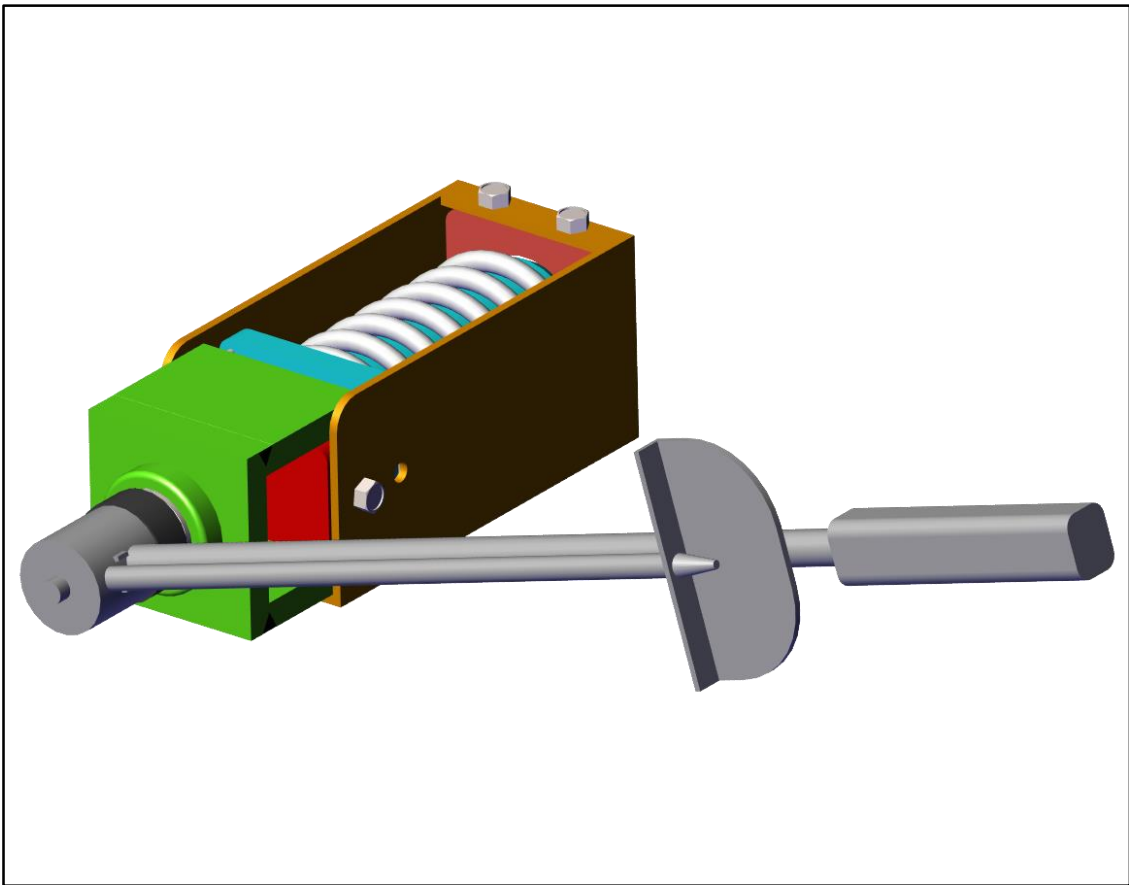
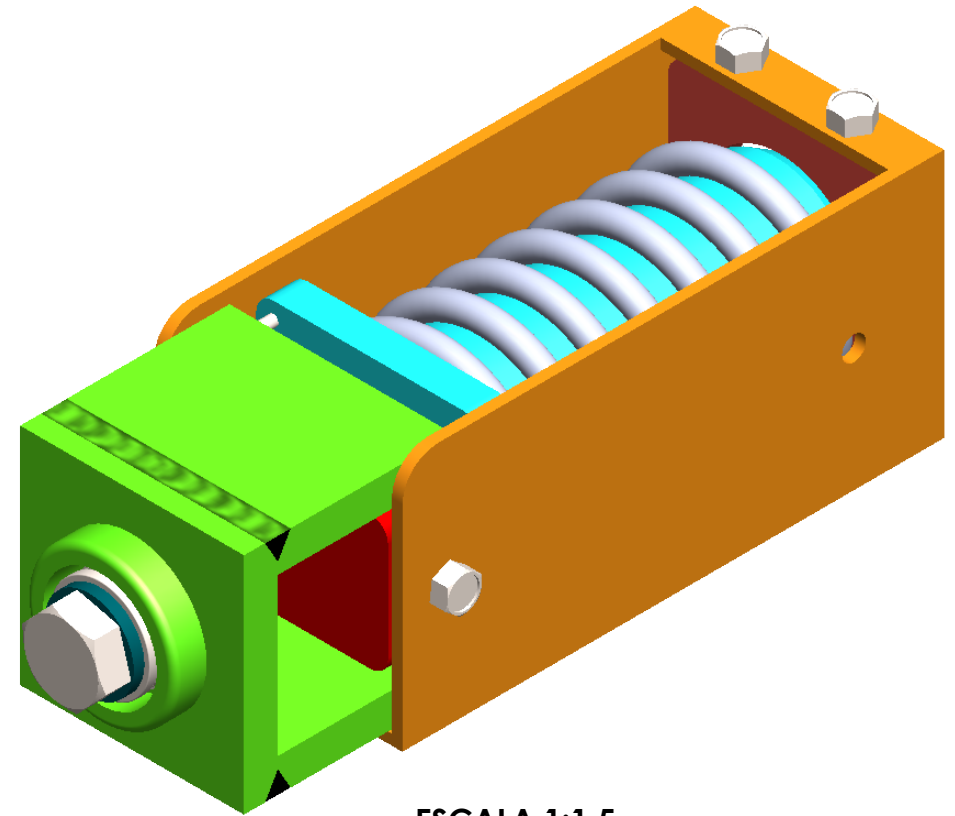
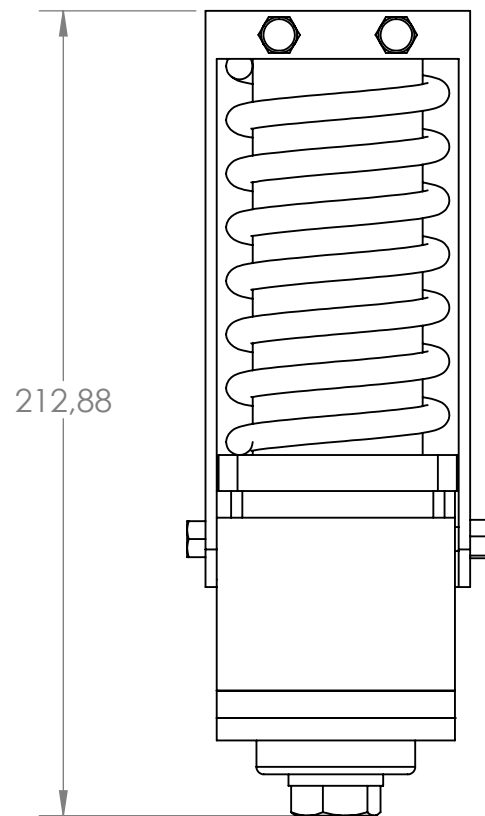
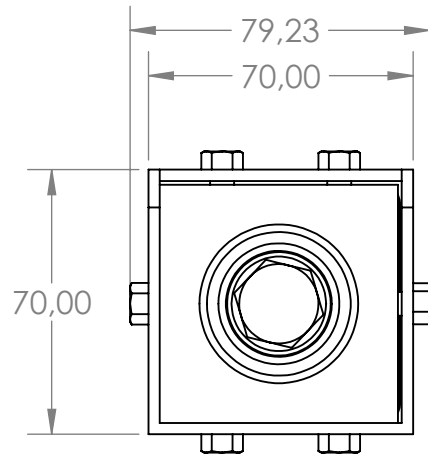


# BANCO DE APRIETE ESTÁTICO

---

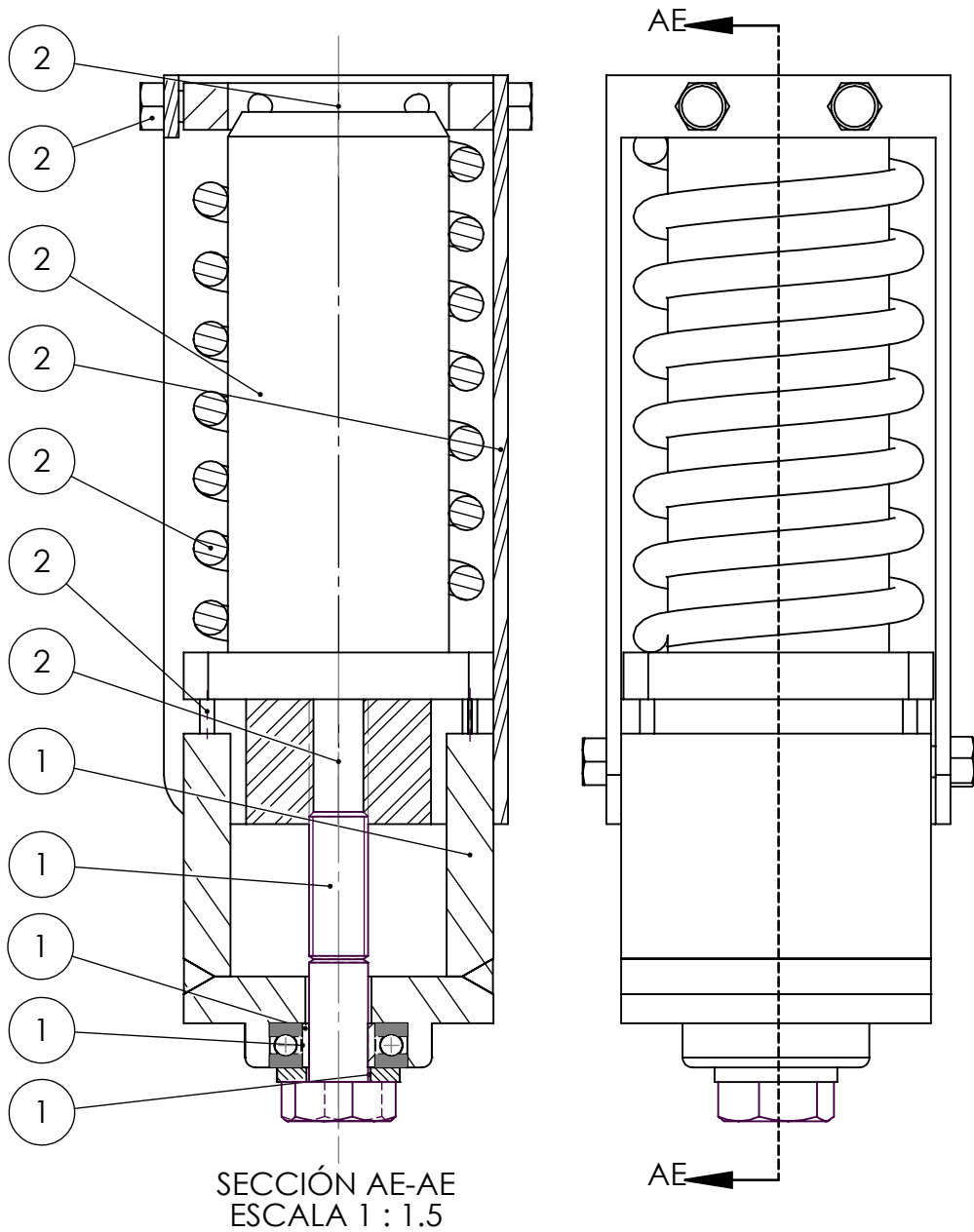
---





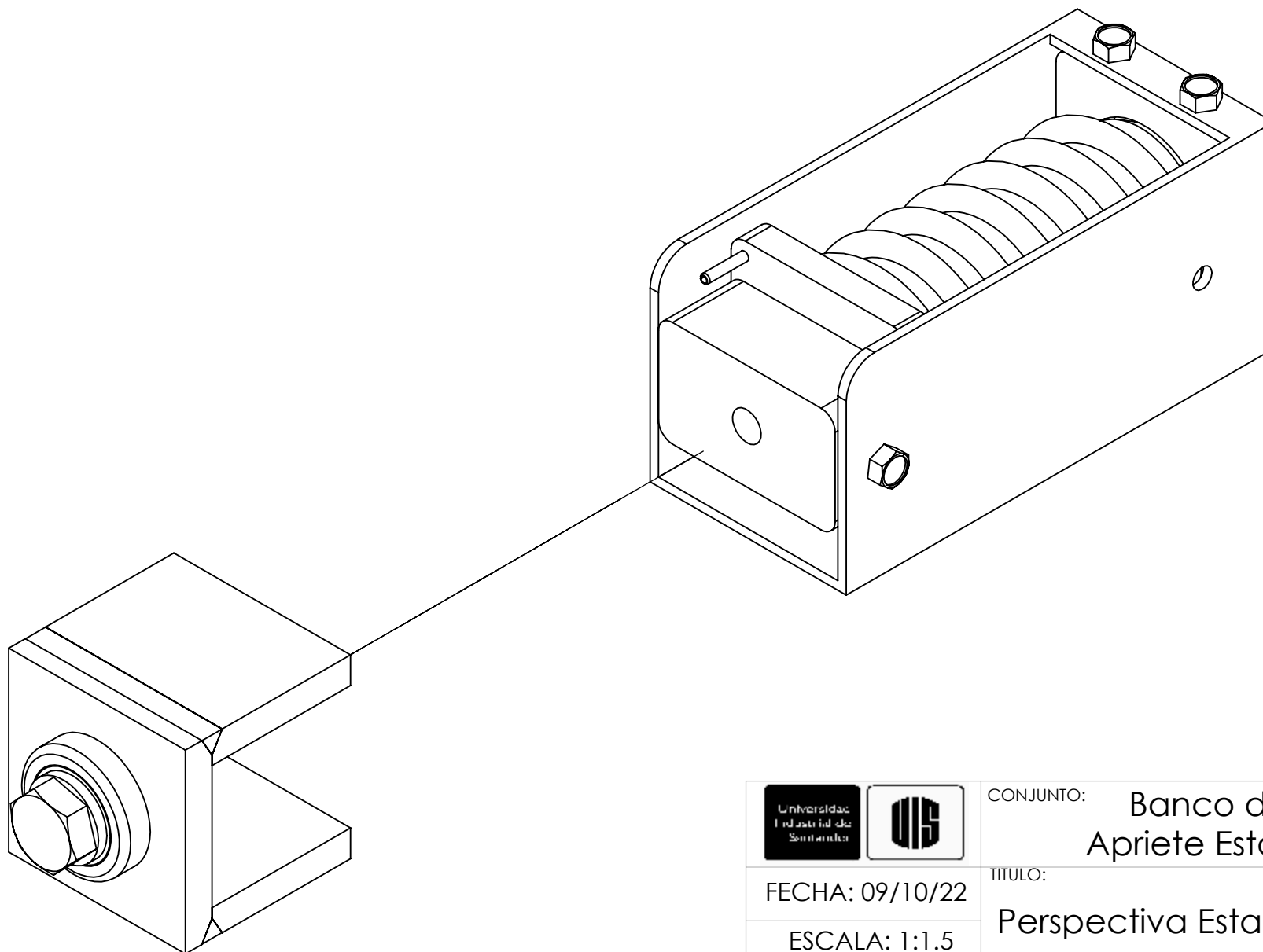
ESCALA 1:1.5

		<b>CONJUNTO:</b> Banco de Apriete Estático	<b>TOL. NO INDICADAS</b> ISO 2768-m
<b>FECHA:</b> 09/10/22	<b>TÍTULO:</b> Plano de Conjunto		<b>MATERIAL:</b> ---
<b>ESCALA:</b> 1:2			<b>REFERENCIA:</b> ---
<b>UNIDADES:</b> mm	<b>AUTOR:</b> Daniel Camilo Correa Viasús		<b>Nº DE DOCUMENTO:</b> 001
<b>A4</b>		<b>REVISÁ:</b> Ricardo Jaimes	<b>HOJA</b> 1/1



Nº	REFERENCIA	TIPO	NOMBRE	Nº DE PIEZAS
1	A01	Subconjunto	Zona de Empuje	5
2	A02	Subconjunto	Zona de Montaje del Resorte	7

<div><div>Universidad Industrial de Santander</div><div></div></div>		CONJUNTO: Banco de Apriete Estático	TOL. NO INDICADAS ISO 2768-m
FECHA: 09/10/22		TITULO:  Plano de Ensamble	MATERIAL:  ---
ESCALA: 1:1.5			REFERENCIA:  ---
UNIDADES: mm		AUTOR: Daniel Camilo Correa Viasús	N° DE DOCUMENTO: 002
A4		REVISÁ: Ricardo Jaimes	HOJA 1/1



CONJUNTO: Banco de  
Apriete Estático

TOL. NO INDICADAS  
ISO 2768-m

FECHA: 09/10/22

TÍTULO:  
Perspectiva Estallada

MATERIAL: ---

ESCALA: 1:1.5

REFERENCIA: ---

UNIDADES: mm

AUTOR:  
Daniel Camilo Correa Viasús

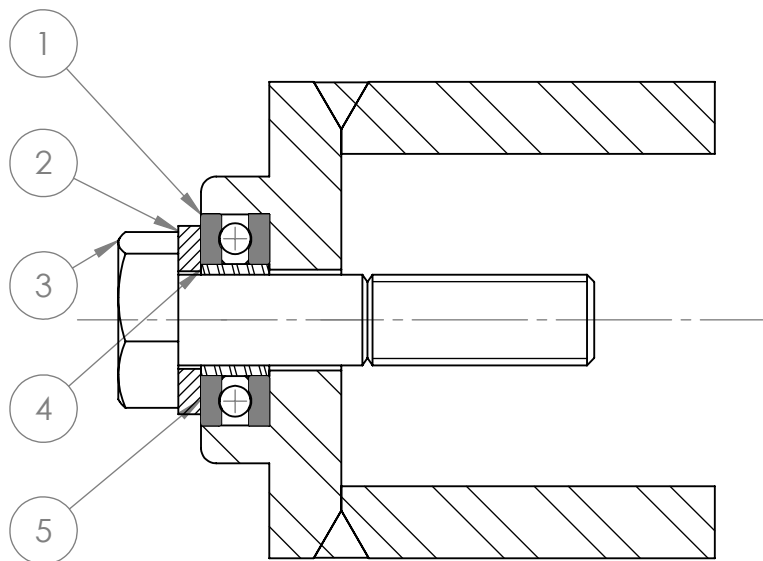
Nº DE DOCUMENTO:  
003

A4

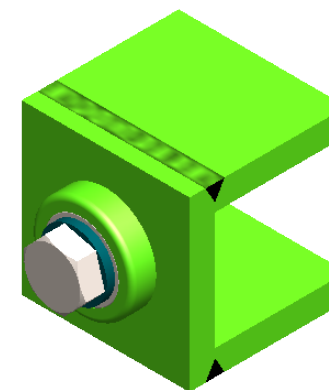
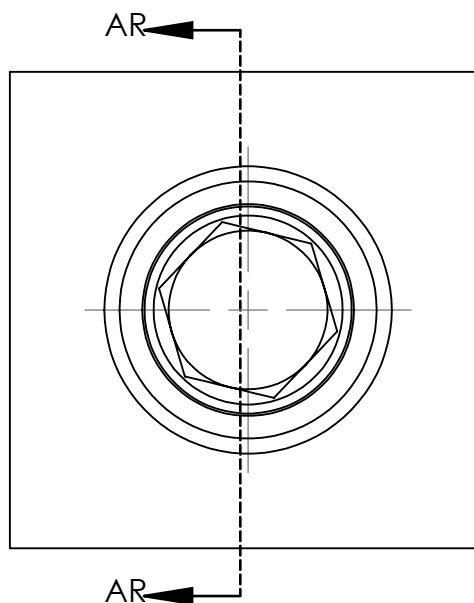


REVISÁ:  
Ricardo Jaimes

HOJA 1/1



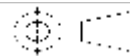


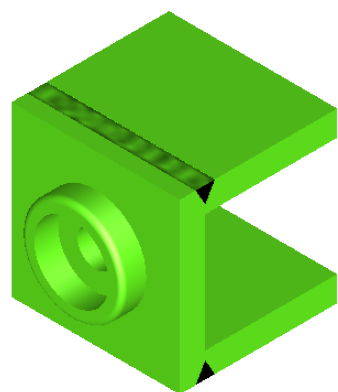
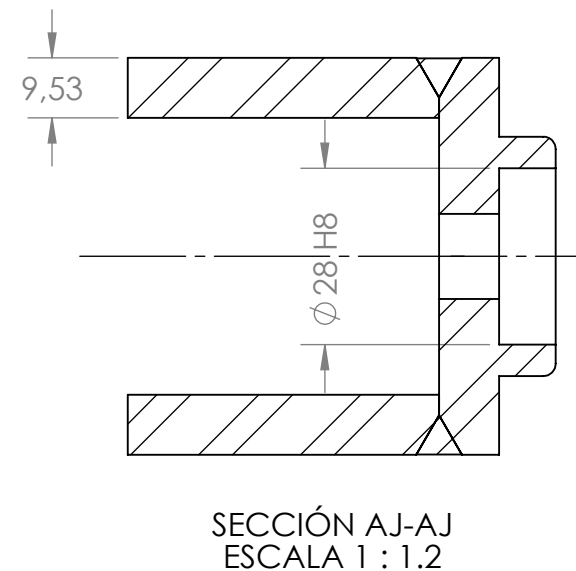
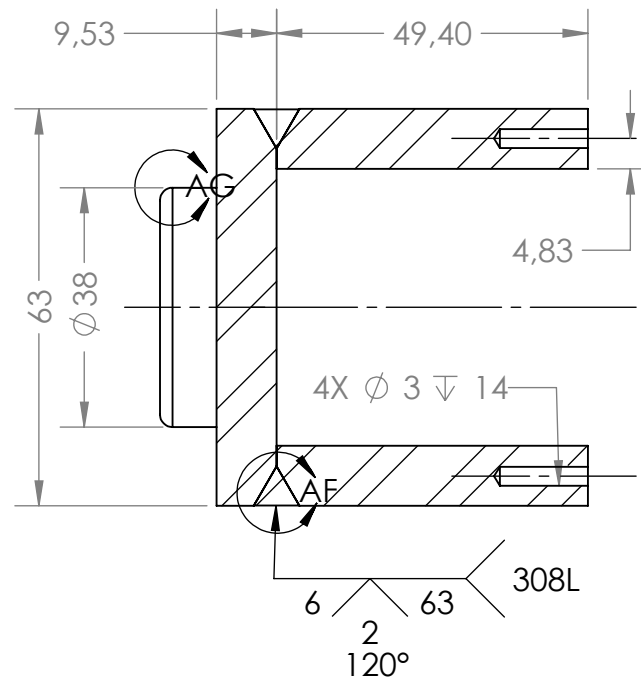
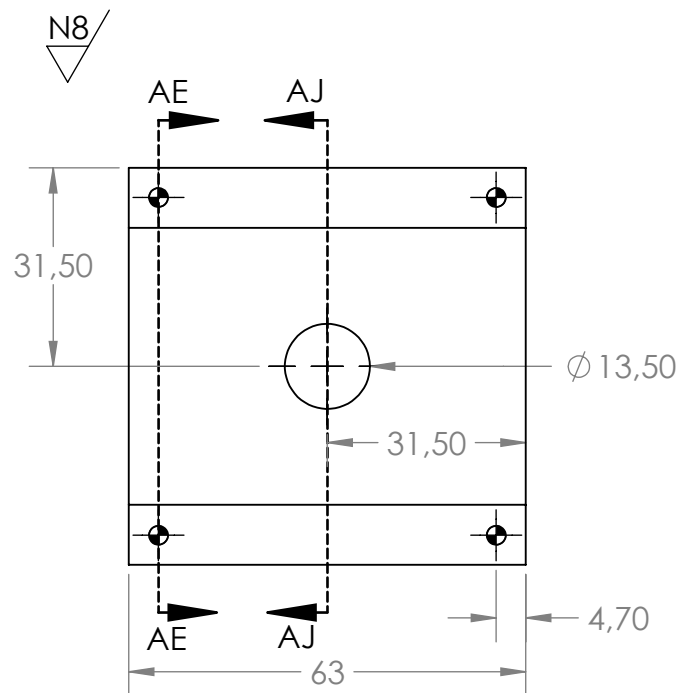
SECCIÓN AR-AR  
ESCALA 1 : 1



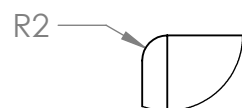
ESCALA 1:2

Nº	REFERENCIA	NOMBRE	NORMA Y ESPECIFICACIÓN	MATERIAL	CTD
1	A0101	Elemento de Empuje	Documento N° 005	ASTM A36	1
2	A0102	Arandela	Arandela Plana Tipo B 1/2"	Acero Grado 4.6	1
3	A0103	Perno	F3125 1/2" X 1 3/4" X 1"	Grado A325	1
4	A0104	Buje	Documento N° 006	SAE 65	1
5	A0105	Rodamiento Axial	ISO 104 - 51102 (15 X 28 X 9)		1

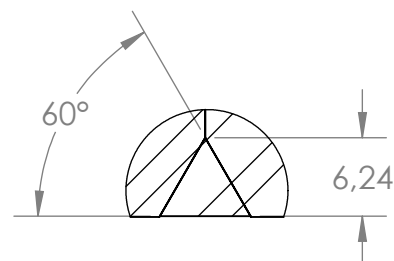
 	SUBCONJUNTO:		TOL. NO INDICADAS ISO 2768-m
	Zona de Empuje		
	FECHA: 09/10/22	TITULO:	MATERIAL: ---
	ESCALA: 1:1	Plano de Subconjunto	REFERENCIA: A01
	UNIDADES: mm	AUTOR: Daniel Camilo Correa Viasús	Nº DE DOCUMENTO: 004
A4		REVISÁ: Ricardo Jaimes	HOJA 1/1



ESCALA 1:2



DETALLE AG  
ESCALA 2 : 1.2



DETALLE AF  
ESCALA 2 : 1.2



SUBCONJUNTO:

Zona de Empuje

TOL. NO INDICADAS  
ISO 2768-m

FECHA: 09/10/22

TÍTULO:

Elemento de Empuje

MATERIAL:  
ASTM A 36

ESCALA: 1:1.2

REFERENCIA:  
A0101

UNIDADES: mm

AUTOR:  
Daniel Camilo Correa Viasús

Nº DE DOCUMENTO:  
005

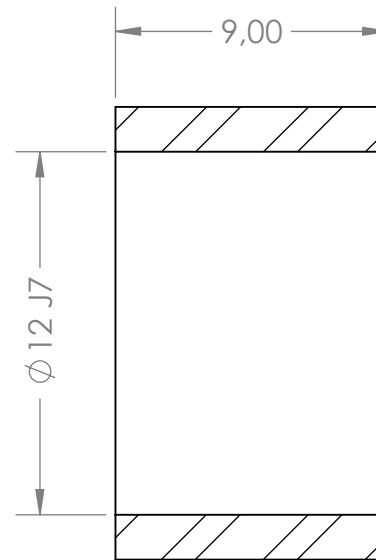
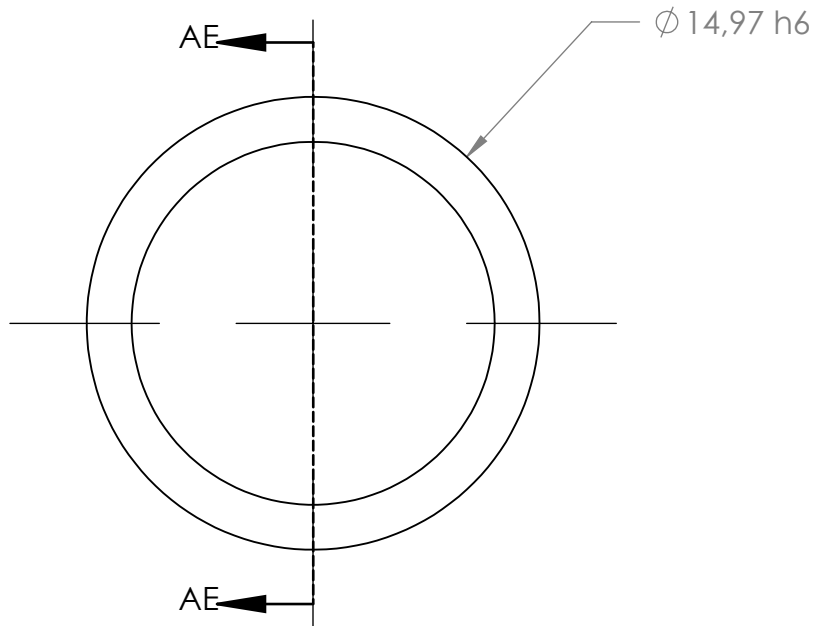
A4



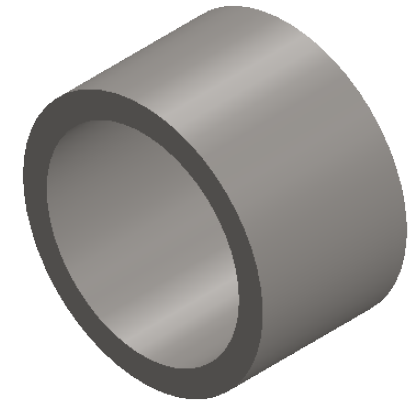
REVISÁ:  
Ricardo Jaimes

HOJA 1/1

N7/



SECCIÓN AE-AE  
ESCALA 4 : 1



ESCALA 3:1



SUBCONJUNTO:

Zona de Empuje

TOL. NO INDICADAS  
ISO 2768-m

FECHA: 09/10/22

TITULO:

MATERIAL:  
SAE 65

ESCALA: 4:1

Buje

REFERENCIA:  
A0104

UNIDADES: mm

AUTOR:  
Daniel Camilo Correa Viasús

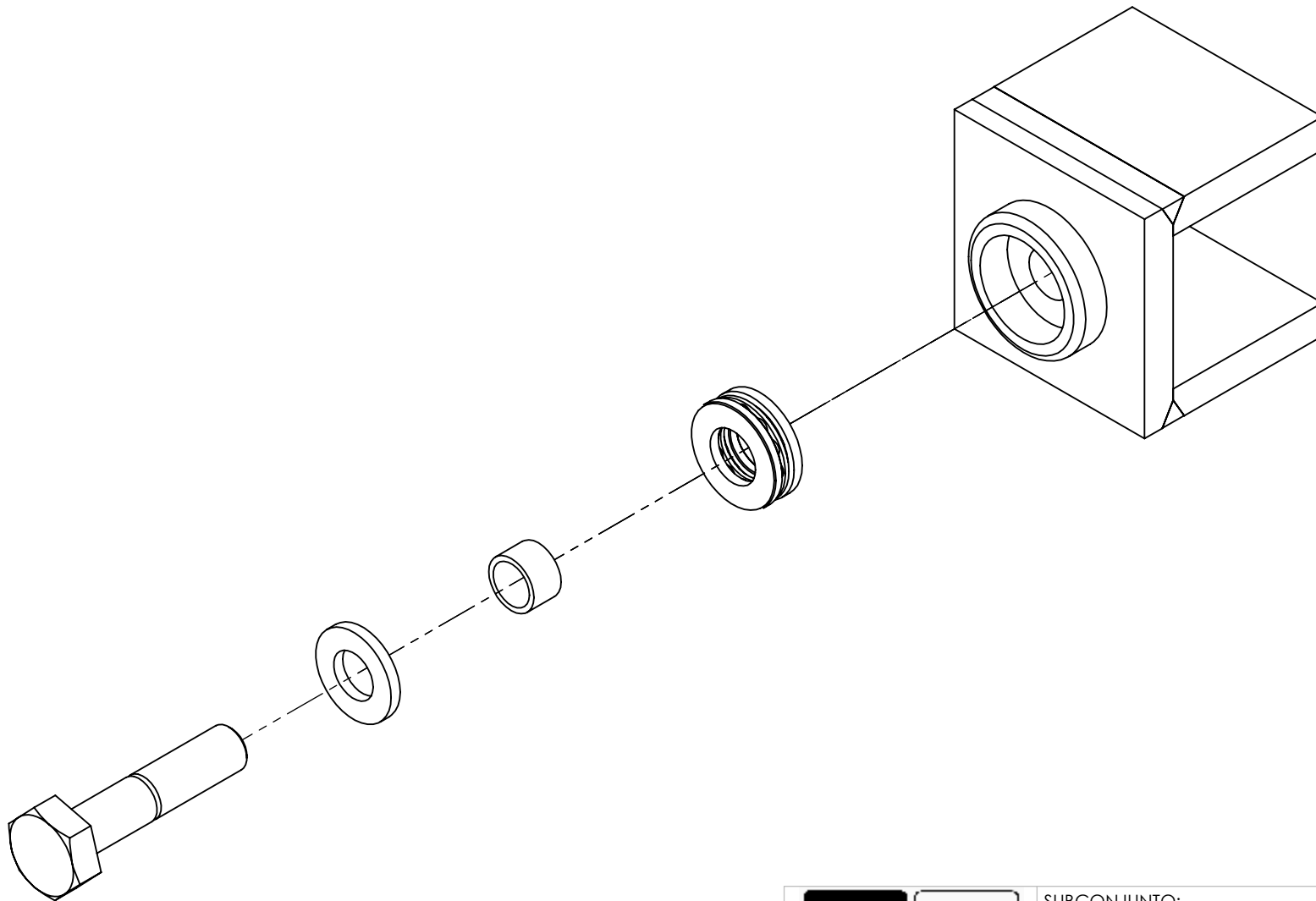
Nº DE DOCUMENTO:  
006

A4



REVISÁ:  
Ricardo Jaimes

HOJA 1/1



SUBCONJUNTO:

Zona de Empuje

TOL. NO INDICADAS  
ISO 2768-m

FECHA: 09/10/22

TITULO:

Perspectiva Estallada

MATERIAL:

---

ESCALA: 1:1.5

REFERENCIA:

---

UNIDADES: mm

AUTOR:

Daniel Camilo Correa Viasús

Nº DE DOCUMENTO:

007

A4

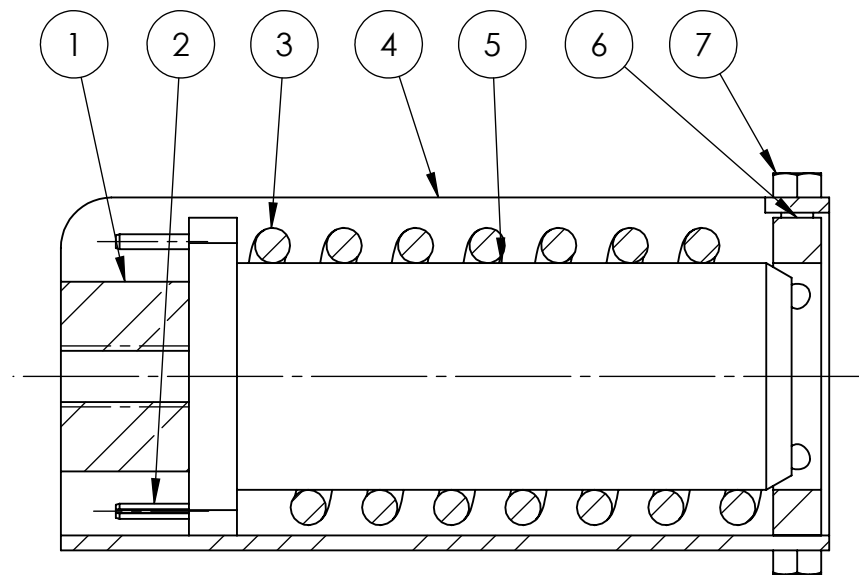
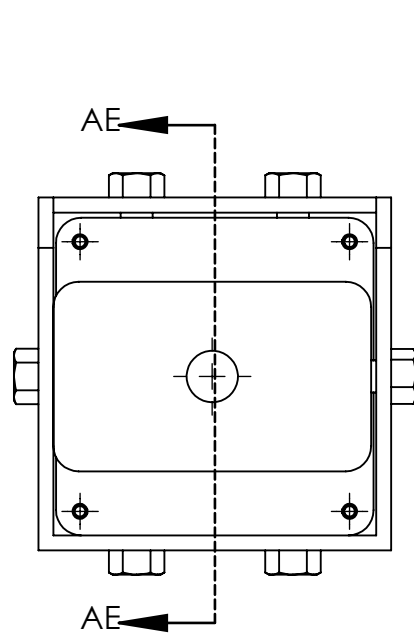


REVISA:

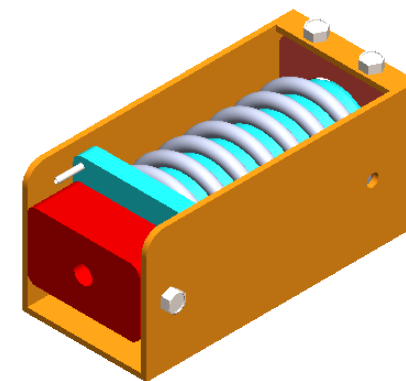
Ricardo Jaimes

HOJA 1/1





SECCIÓN AE-AE  
ESCALA 1 : 1.5



ESCALA 1:2

Nº	REFERENCIA	NOMBRE	NORMA Y ESPECIFICACIÓN	MATERIAL	CTD
1	A0201	Placa Roscada	Documento N° 009	AISI 1040	1
2	A0202	Pasador Elástico	ISO 8752 3 X 24	AISI 1070	4
3	A0203	Resorte de Compresión	Documento N° 010	AISI 1070	1
4	A0204	Base	Documento N° 011	ASTM A500	1
5	A0205	Soporte del Resorte	Documento N° 012	ASTM A36	1
6	A0206	Guía Posterior	Documento N° 013	ASTM A36	1
7	A0207	Tornillo de Sujeción	Cabeza Hexagonal 1/4" x 1/2"	Acero Grado 5.8	6



SUBCONJUNTO:

Zona de Montaje  
del Resorte

TOL. NO INDICADAS  
ISO 2768-m

FECHA: 09/10/22

TÍTULO:

Plano de Subconjunto

MATERIAL:

---

ESCALA: 1:1.5

REFERENCIA:

A02

UNIDADES: mm

AUTOR:

Daniel Camilo Correa Viasús

Nº DE DOCUMENTO:

008

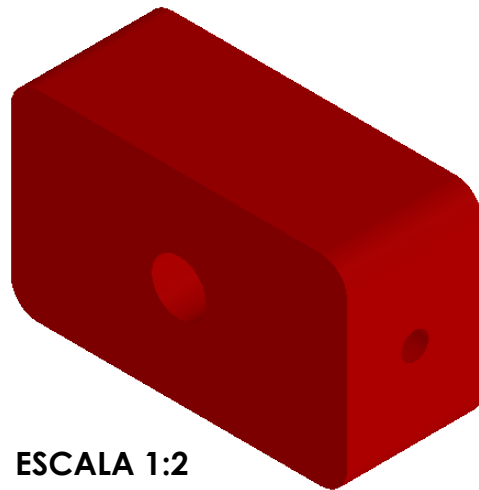
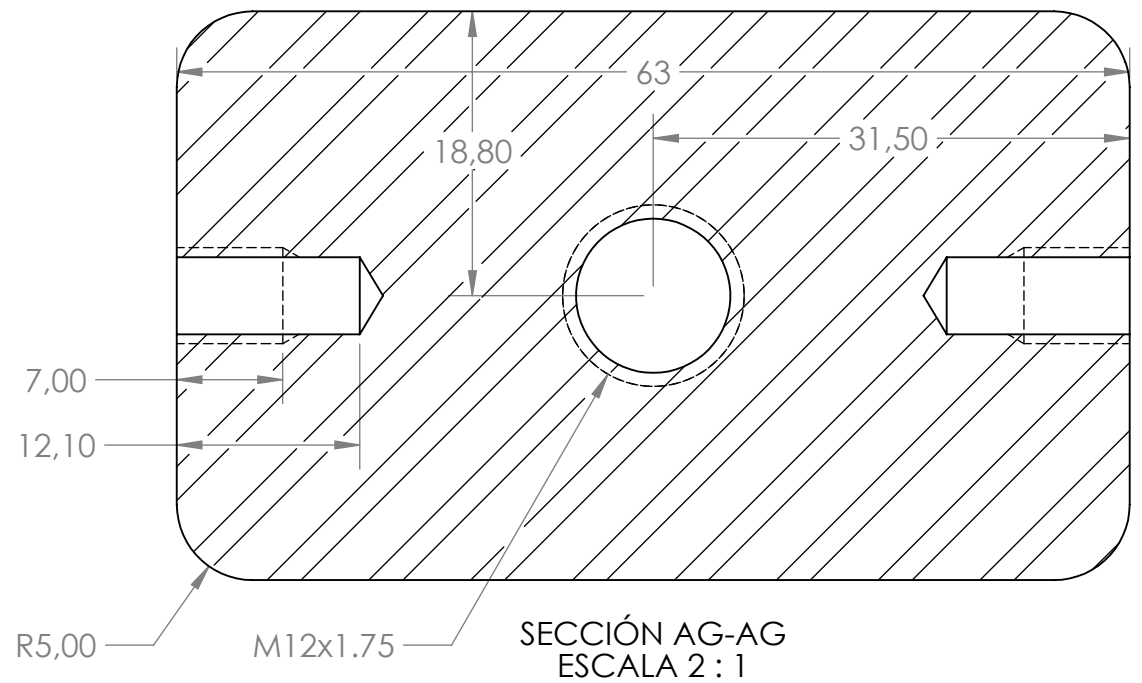
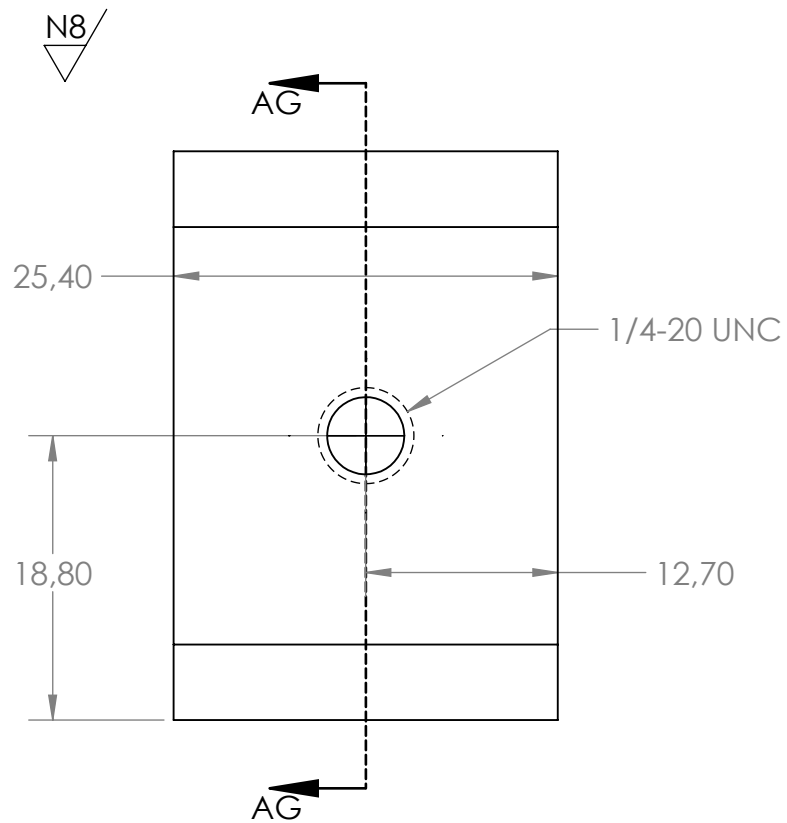
REVISÁ:

Ricardo Jaimes

HOJA 1/1

A4

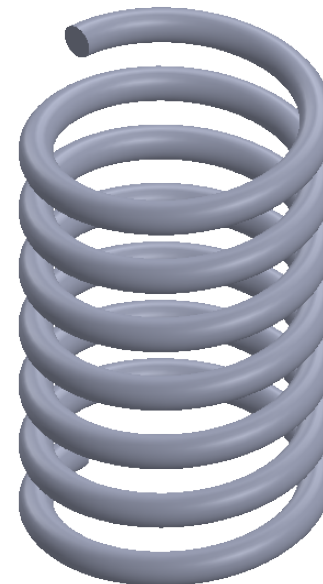
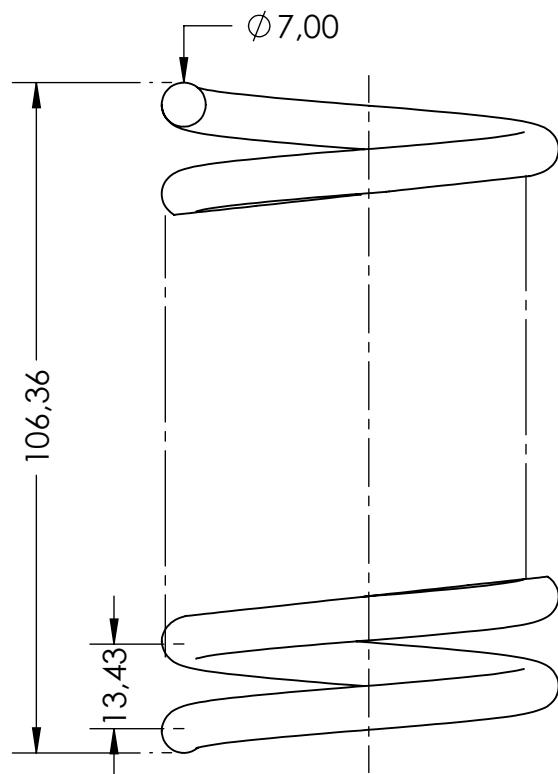
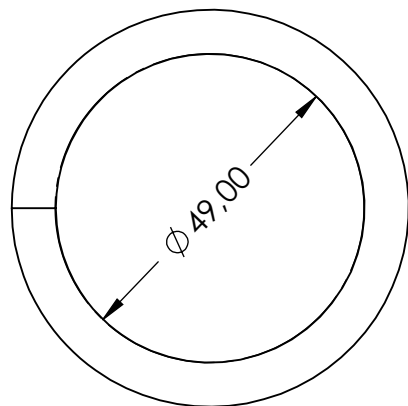




ESCALA 1:2

 	SUBCONJUNTO: Zona de Montaje del Resorte		TOL. NO INDICADAS ISO 2768-m
	TÍTULO: Placa Roscada		MATERIAL: AISI 1040
FECHA: 09/10/22	AUTOR: Daniel Camilo Correa Viasús		REFERENCIA: A0201
ESCALA: 2:1			Nº DE DOCUMENTO: 009
UNIDADES: mm	REVISA: Ricardo Jaimes		HOJA 1/1
A4			

N8



ESCALA 1:1.5

Na:7

Dirección de enrollado: Izquierda



SUBCONJUNTO:  
Zona de Montaje  
del Resorte

TOL. NO INDICADAS  
ISO 2768-m

FECHA: 09/10/22

TITULO:  
Resorte de  
Compresión

MATERIAL:  
AISI 1070

ESCALA: 1:1.2

REFERENCIA:  
A0203

UNIDADES: mm

AUTOR:  
Daniel Camilo Correa Viasús

Nº DE DOCUMENTO:  
010

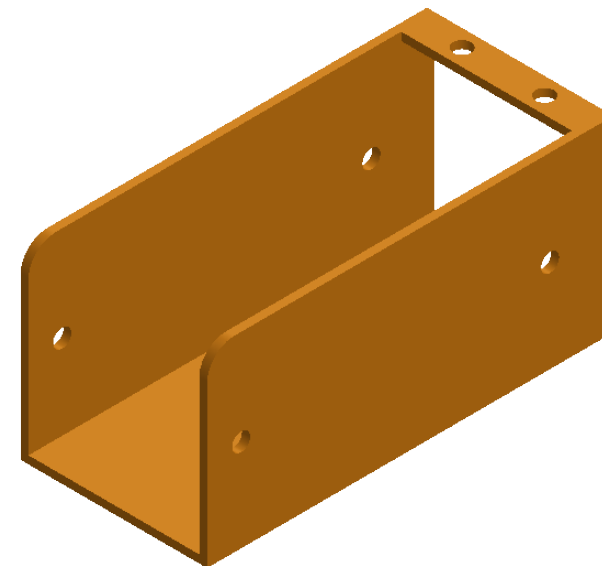
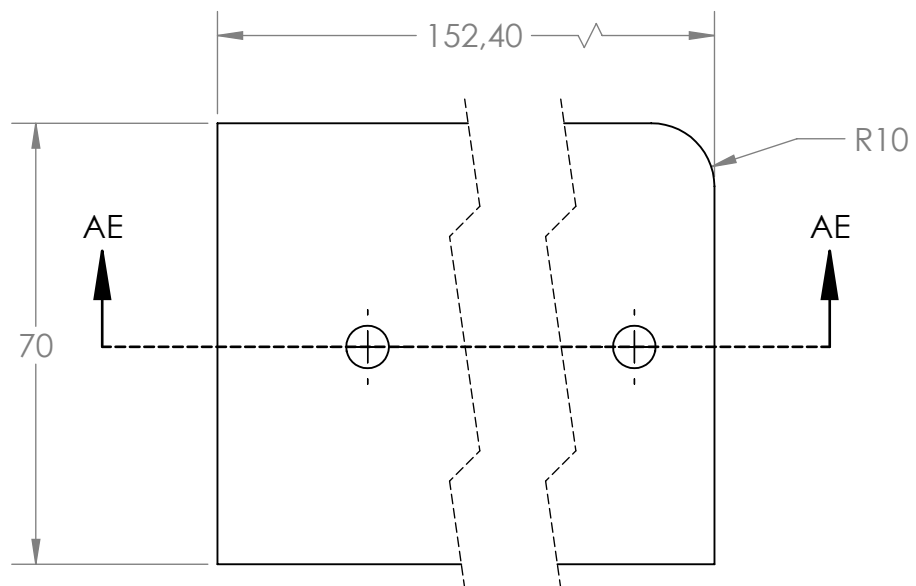
A4



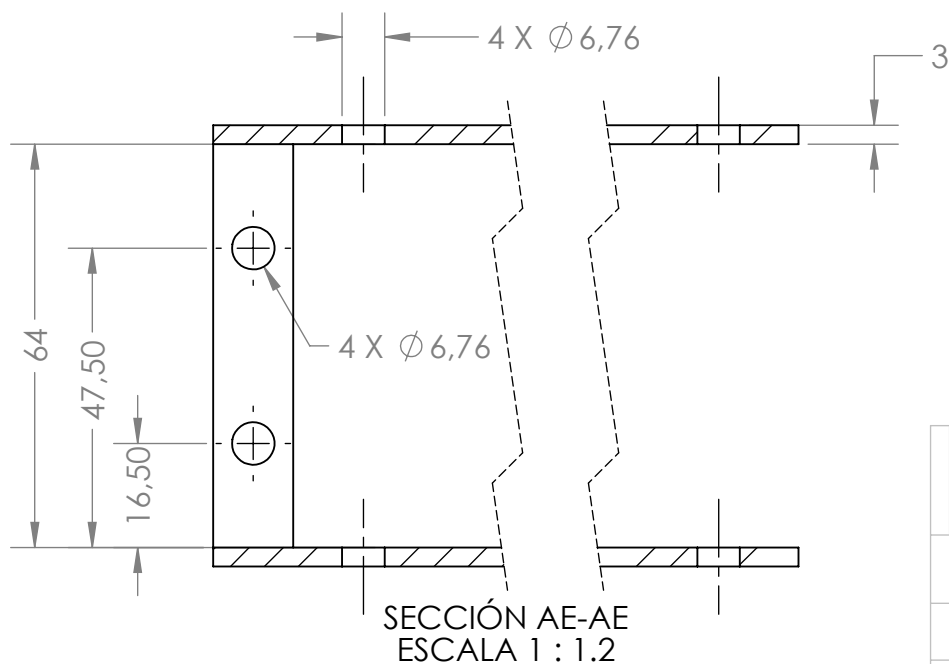
REVISÁ:  
Ricardo Jaimes

HOJA 1/1

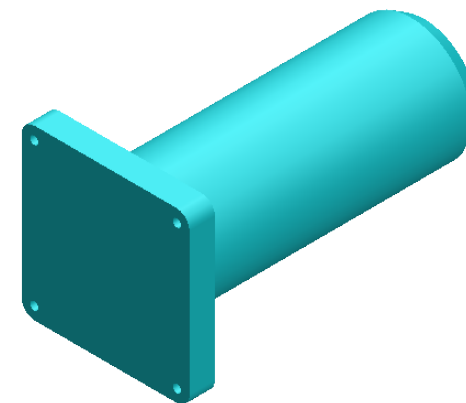
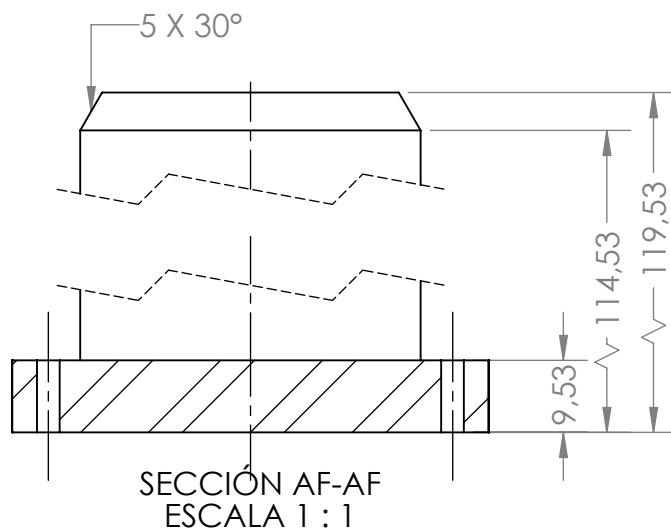
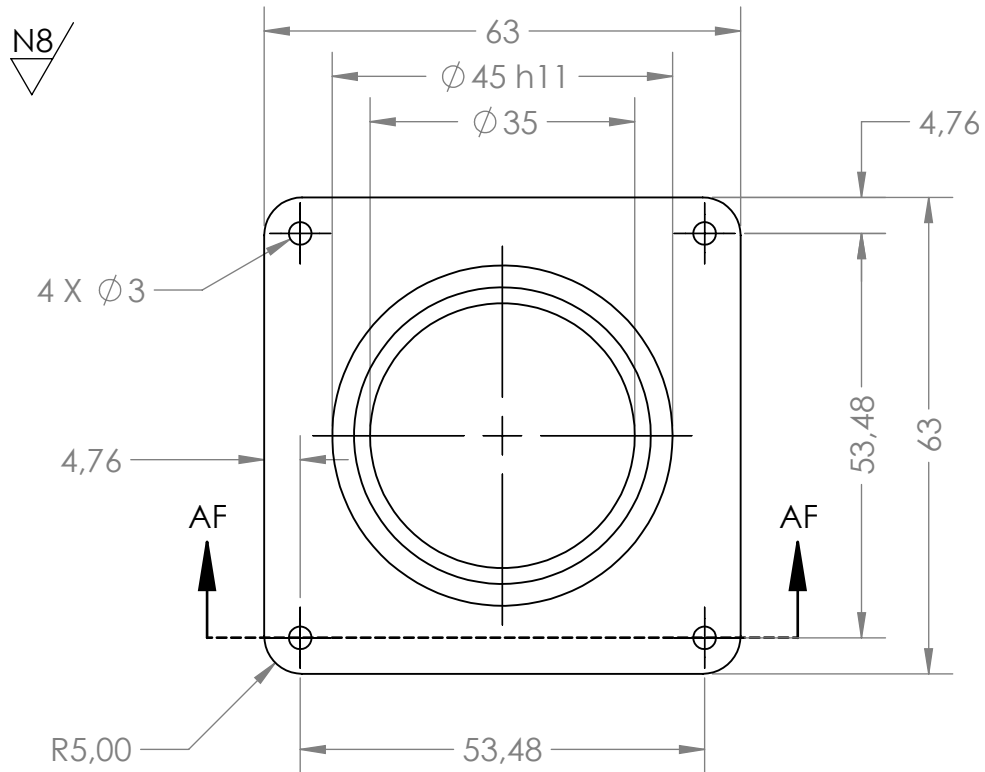
N8



ESCALA 1:2



 	SUBCONJUNTO: <b>Zona de Montaje del Resorte</b>		TOL. NO INDICADAS ISO 2768-m
	TÍTULO: <b>Base</b>		MATERIAL: <b>ASTM A500</b>
FECHA: 09/10/22	AUTOR: Daniel Camilo Correa Viasús		REFERENCIA: A0204
ESCALA: 1:1.2			Nº DE DOCUMENTO: 011
UNIDADES: mm	REVISA: Ricardo Jaimes		HOJA 1/1
A4			



ESCALA 1:2



SUBCONJUNTO:  
Zona de Montaje  
del Resorte

TOL. NO INDICADAS  
ISO 2768-m

FECHA: 09/10/22

TITULO:

MATERIAL:  
ASTM A36

ESCALA: 1:1

Soporte del Resorte

REFERENCIA:  
A0205

UNIDADES: mm

AUTOR:  
Daniel Camilo Correa Viasús

Nº DE DOCUMENTO:  
012

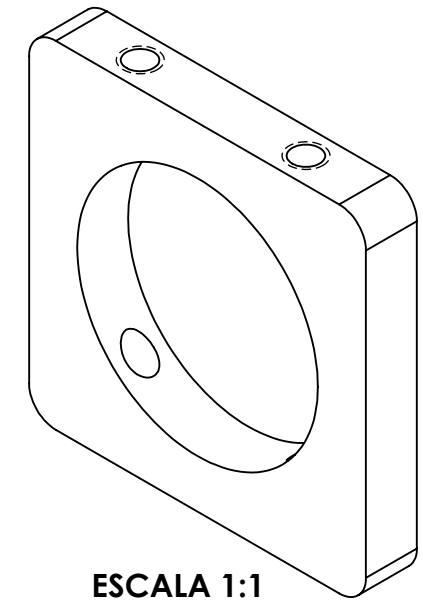
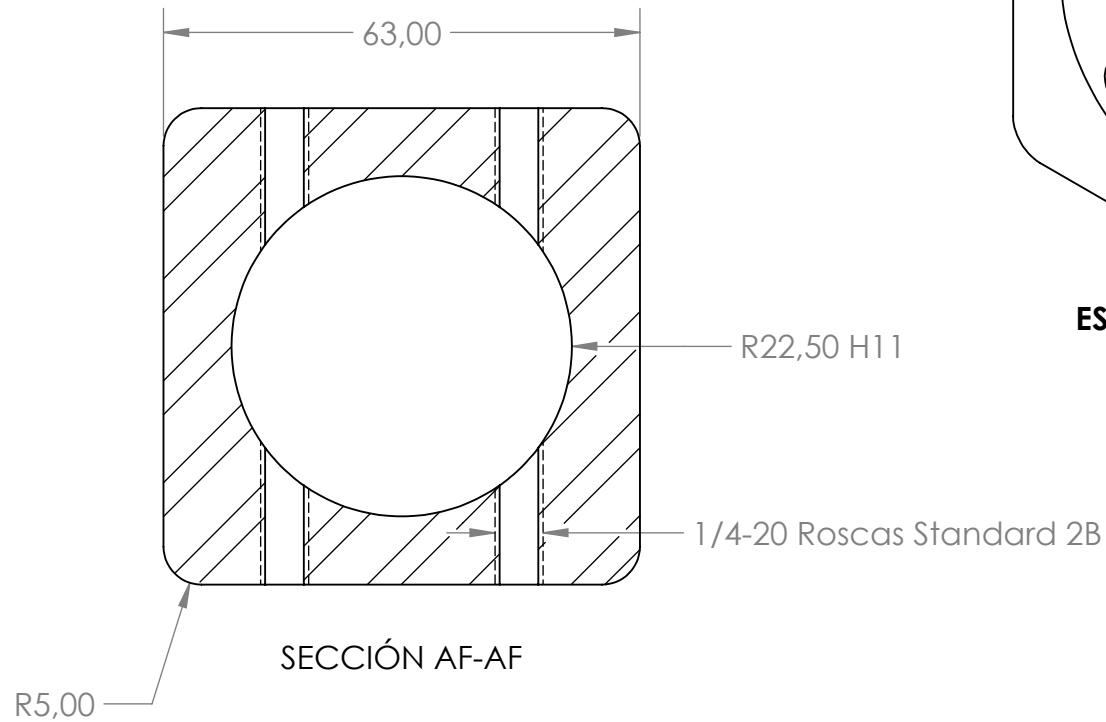
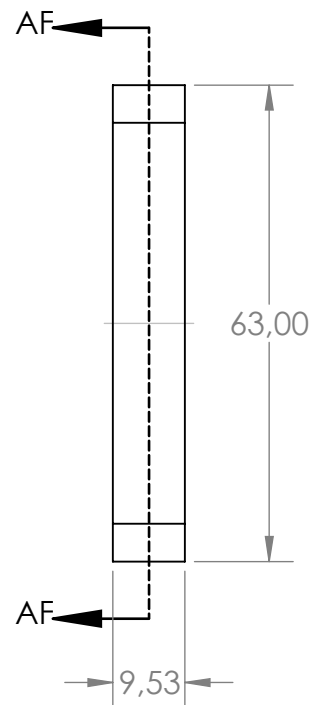
A4



REVISÁ:  
Ricardo Jaimes

HOJA 1/1

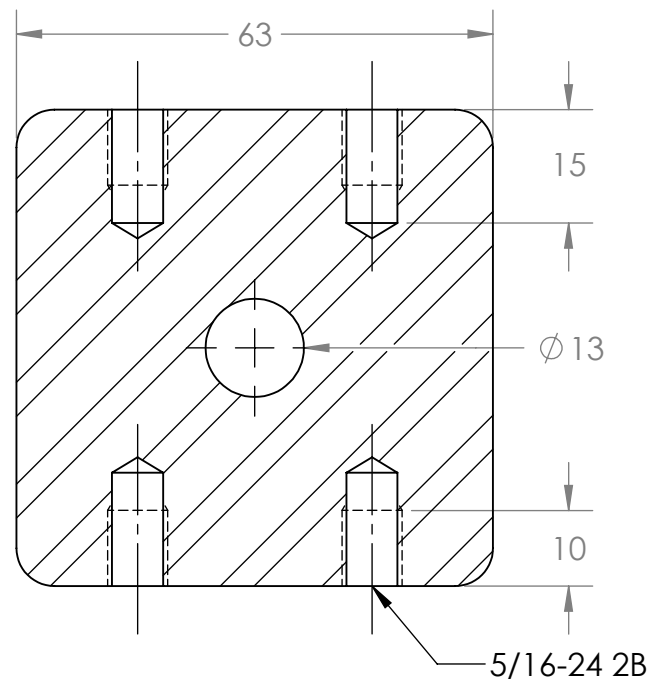
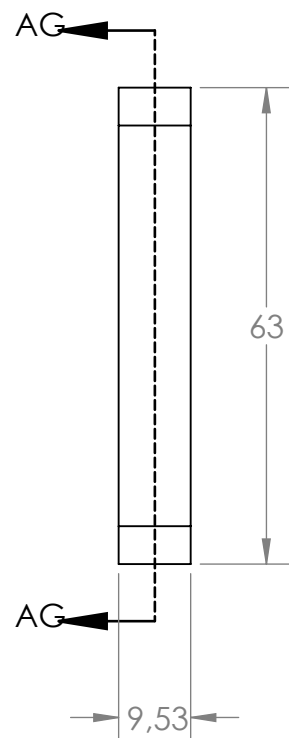
N8/



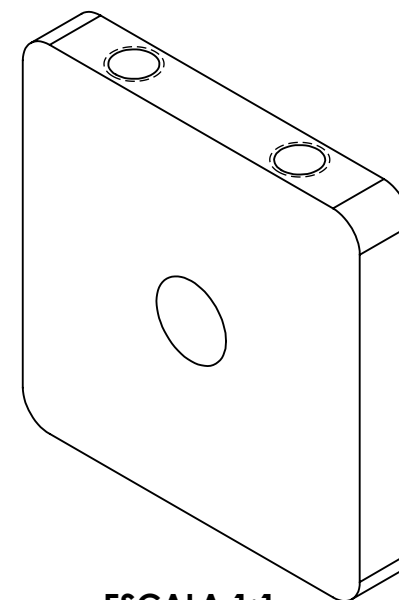
ESCALA 1:1

			SUBCONJUNTO: Zona de Montaje del Resorte	TOL. NO INDICADAS ISO 2768-m
FECHA: 09/10/22			TITULO:  Guía Posterior	MATERIAL: ASTM A36
ESCALA: 1:1				REFERENCIA: A0206
UNIDADES: mm			AUTOR: Daniel Camilo Correa Viasús	Nº DE DOCUMENTO: 013
A4			REVISÁ: Ricardo Jaimes	HOJA 1/2

N8/



SECCIÓN AG-AG



ESCALA 1:1



Conjunto: Banco de Apriete  
Estático - B

TOL. NO INDICADAS  
ISO 2768-m

FECHA: 09/10/22

TITULO:

MATERIAL:  
ASTM A36

ESCALA: 1:1

Guía Posterior - B

REFERENCIA:  
A0206 - B

UNIDADES: mm

AUTOR:  
Daniel Camilo Correa Viasús

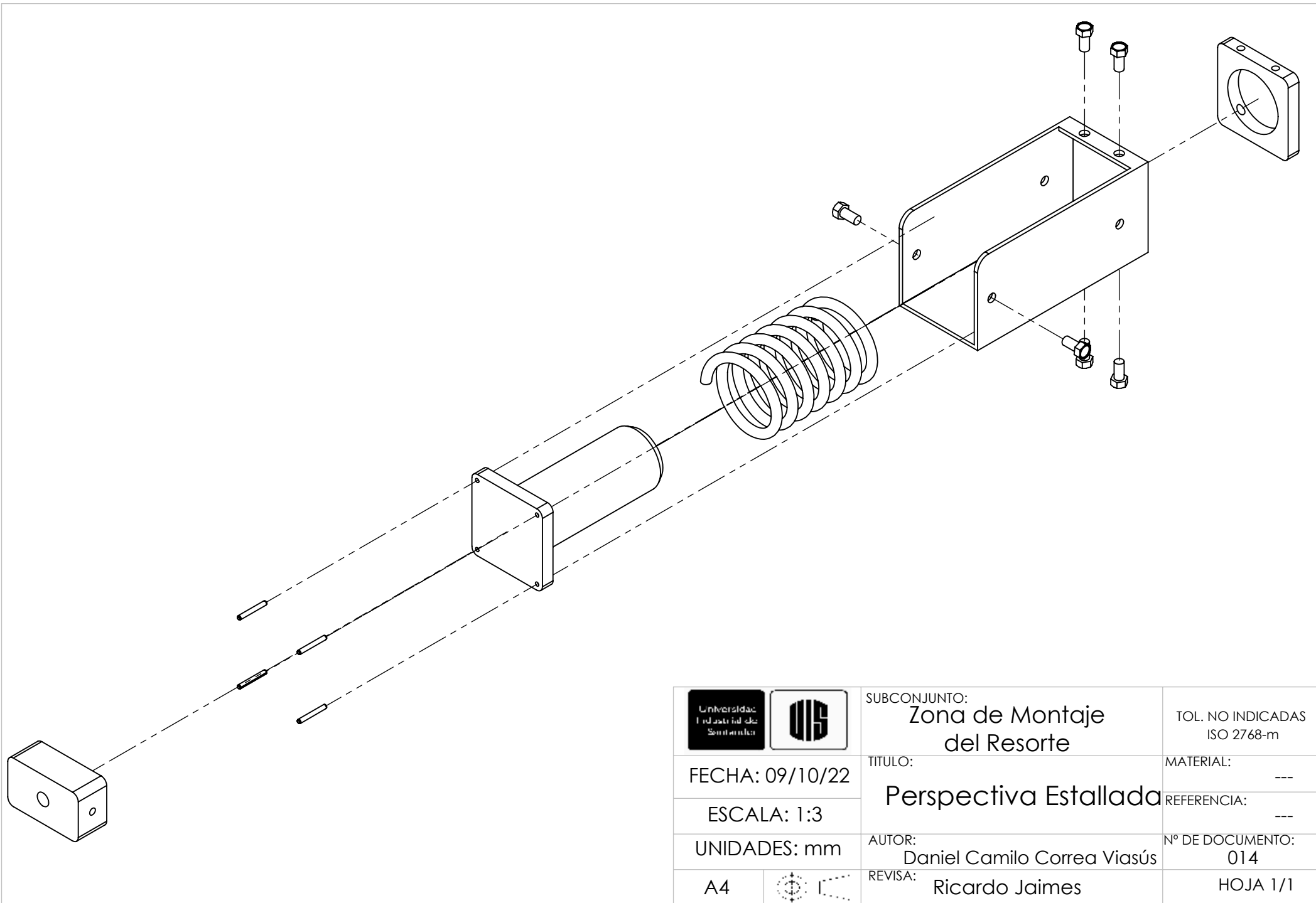
Nº DE DOCUMENTO:  
013

A4



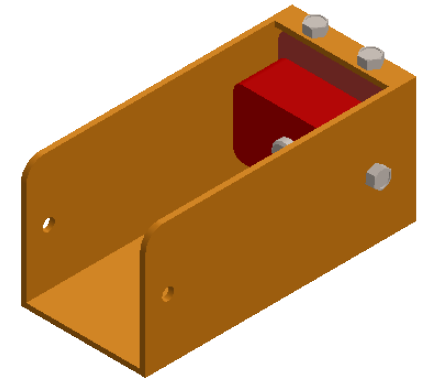
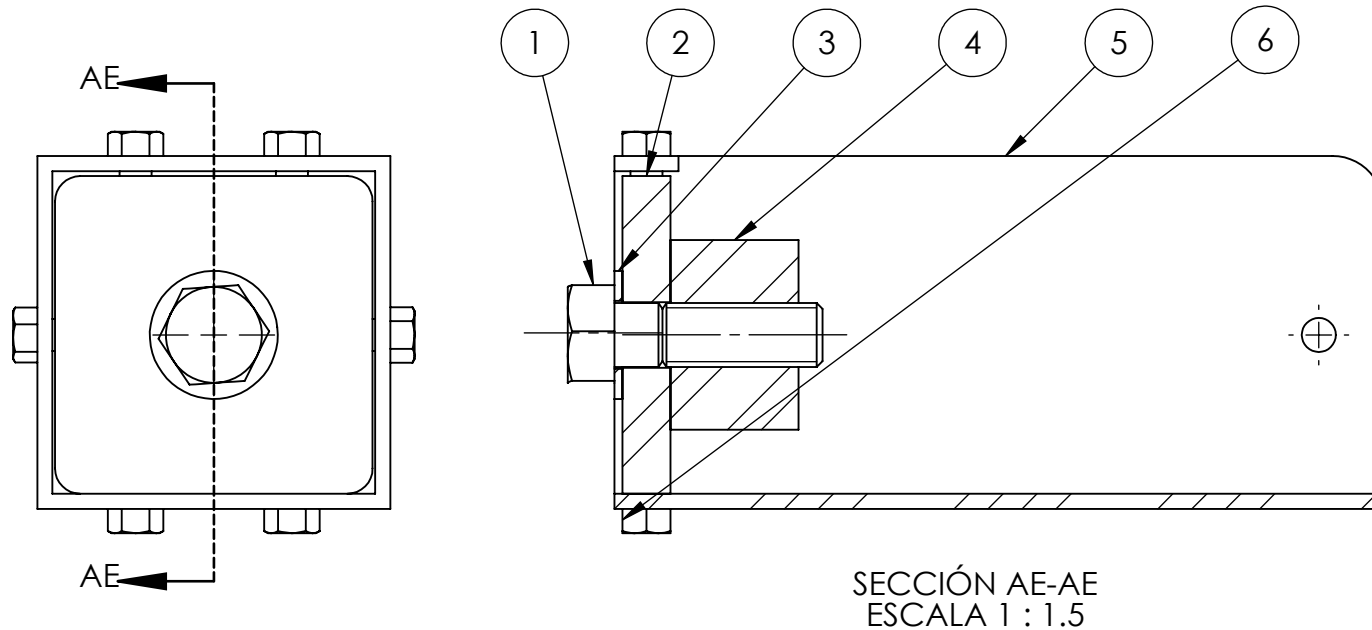
REVISÁ:  
Ricardo Jaimes

HOJA 2/2



<div>Universidad Industrial de Santander</div> <div></div>		SUBCONJUNTO: Zona de Montaje del Resorte	TOL. NO INDICADAS ISO 2768-m
FECHA: 09/10/22		TITULO:  Perspectiva Estallada	MATERIAL:  ---
ESCALA: 1:3			REFERENCIA:  ---
UNIDADES: mm		AUTOR: Daniel Camilo Correa Viasús	Nº DE DOCUMENTO: 014
A4		REVISÁ: Ricardo Jaimes	HOJA 1/1





ESCALA 1:3

N°	REFERENCIA	NOMBRE
1	A0103 - B	Perno
2	A0206 - B	Guia Posterior
3	A0102	Arandela
4	A0201	Placa Roscada
5	A0204	Base
6	A0207	Tornillo de Fijación

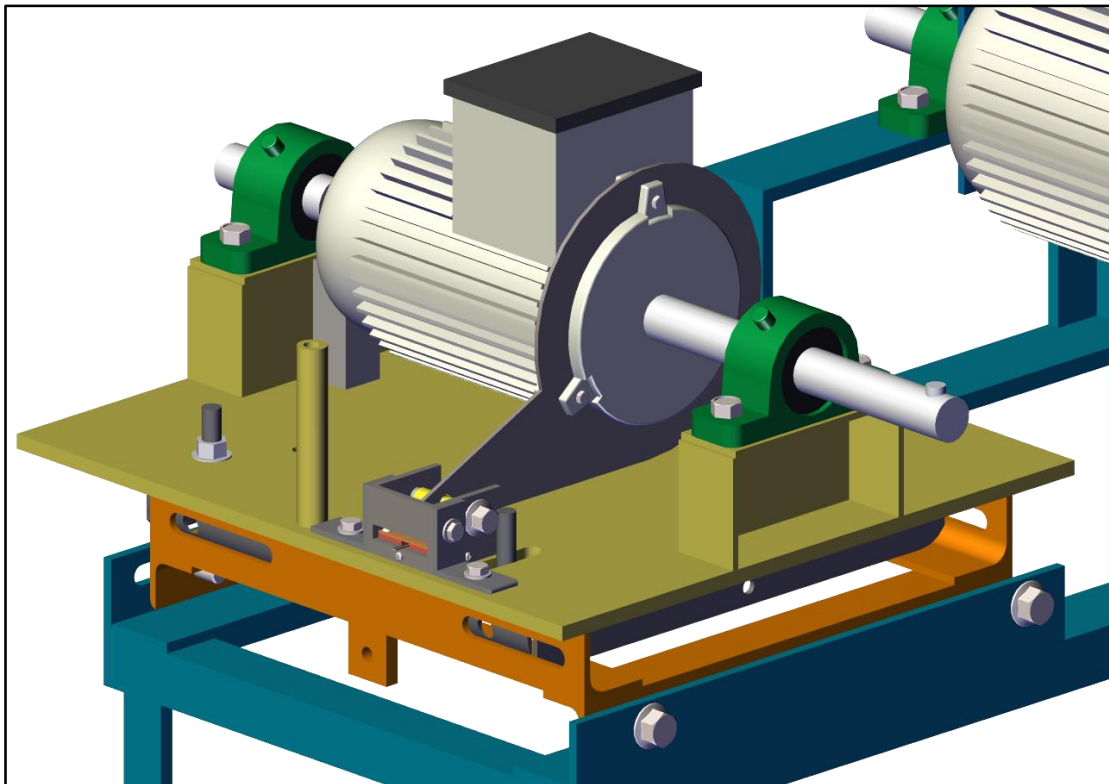
El perno usado en este montaje es mas corto que el original, por eso el acronimo de "B" al final de su referencia, La longitud ahora es de 1.625"

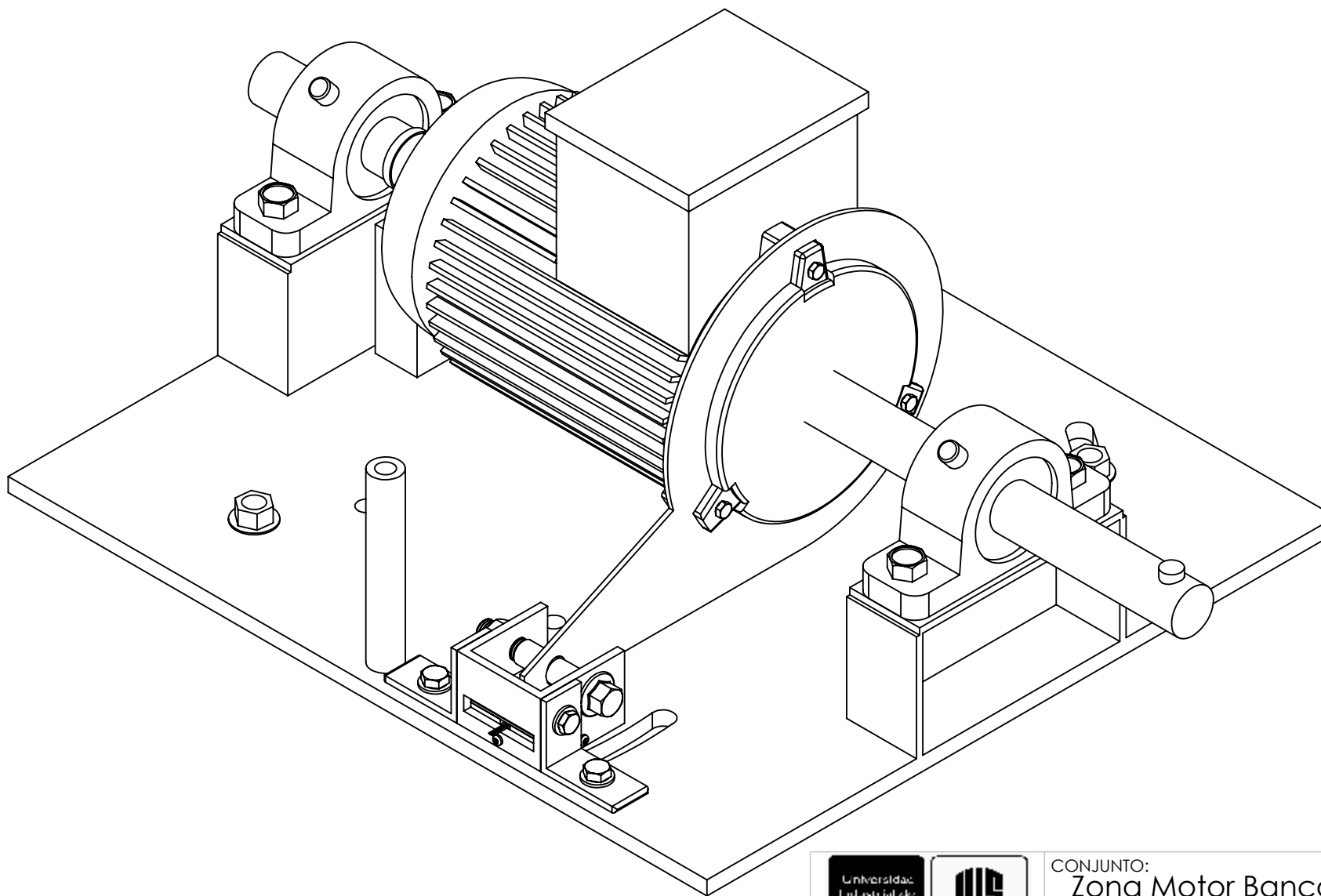
 	CONJUNTO: Banco de Apriete Estático - B	TOL. NO INDICADAS ISO 2768-m
	TÍTULO: Plano de Conjunto	MATERIAL: ---
FECHA: 09/10/22	AUTOR: Daniel Camilo Correa Viasús REVISA: Ricardo Jaimes	REFERENCIA: ---
ESCALA: 1:2		N° DE DOCUMENTO: 015
UNIDADES: mm		HOJA 1/1
A4		

# ADECUACIÓN EN BANCO DE TRANSMISIONES FLEXIBLES

---

---





CONJUNTO:  
Zona Motor Banco de  
Transmisiones Flexibles

TOL. NO INDICADAS  
ISO 2768-m

FECHA: 09/10/22

TITULO:

MATERIAL: ---

ESCALA: 1:3

Perspectivas

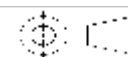
REFERENCIA: ---

UNIDADES: mm

AUTOR:  
Daniel Camilo Correa Viasús

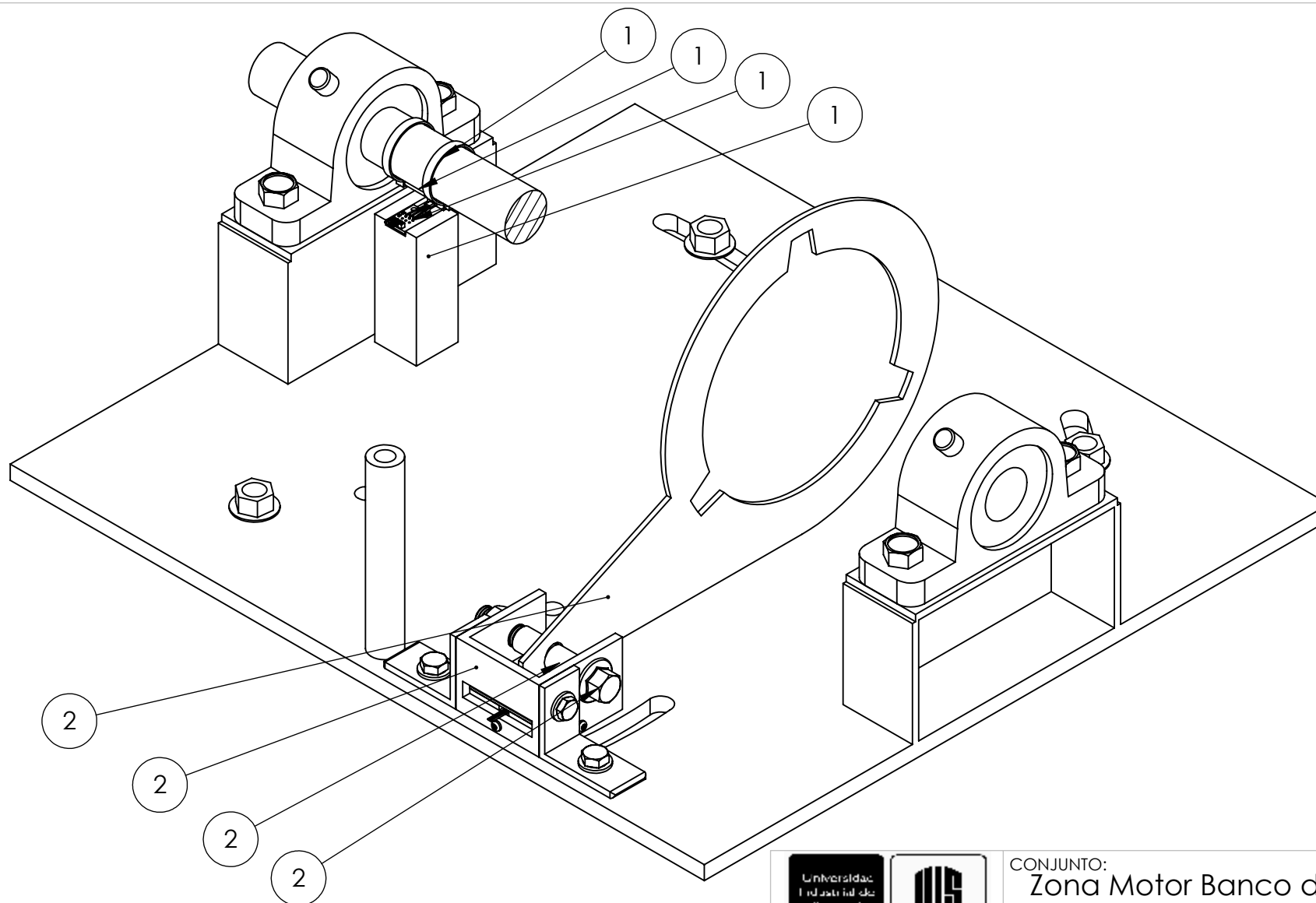
Nº DE DOCUMENTO:  
016

A4



REVISÁ:  
Ricardo Jaimes

HOJA 1/2



Nº	REFERENCIA	TIPO	Nombre
1	B01	Subconjunto	Montaje para medir RPM
2	B02	Subconjunto	Montaje para medir Torque



CONJUNTO:  
Zona Motor Banco de Transmisiones Flexibles

TOL. NO INDICADAS  
ISO 2768-m

FECHA: 09/10/22

TITULO:

MATERIAL: ---

ESCALA: 1:3

Perspectivas

REFERENCIA: ---

UNIDADES: mm

AUTOR:  
Daniel Camilo Correa Viasús

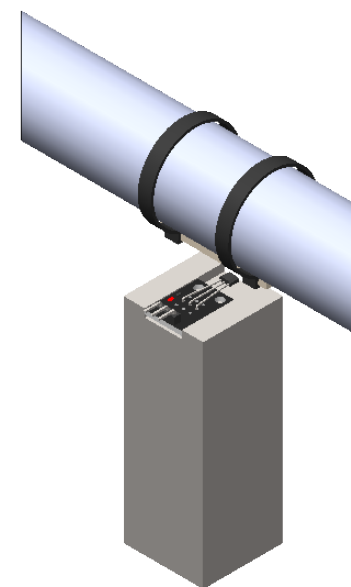
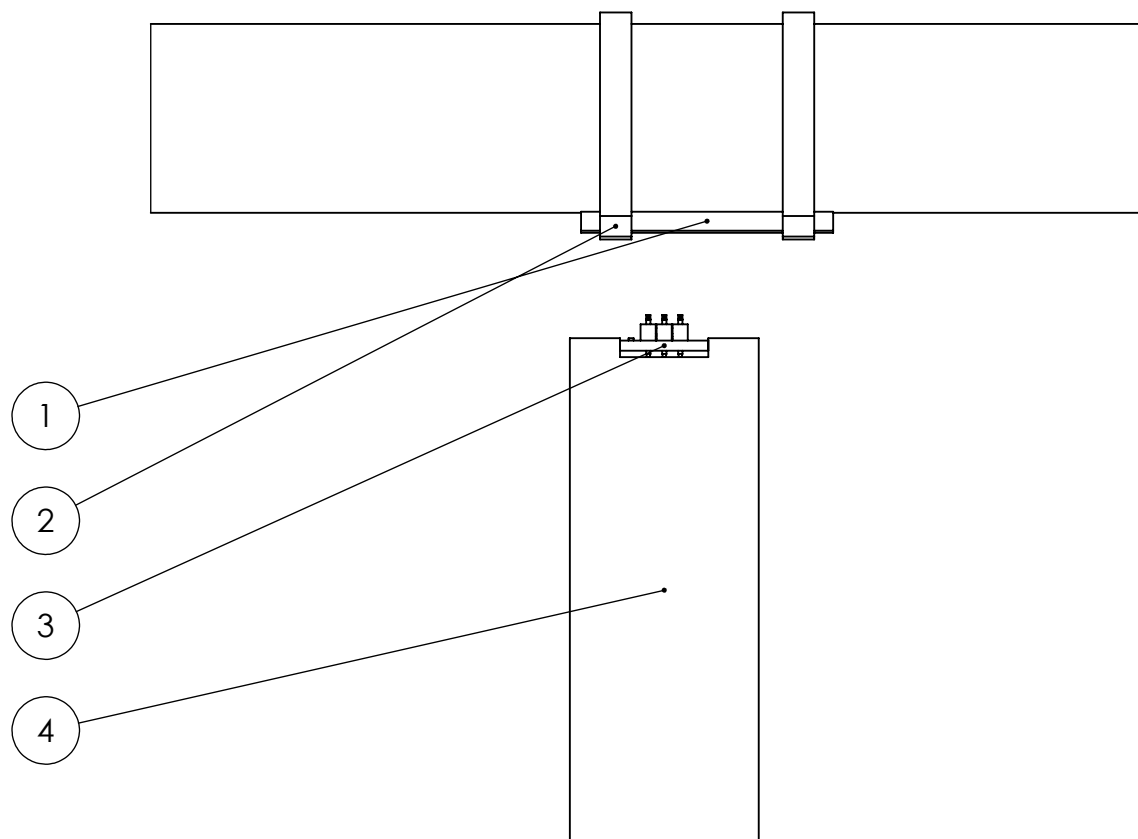
Nº DE DOCUMENTO:  
016

A4





REVISA:  
Ricardo Jaimes

HOJA 2/2

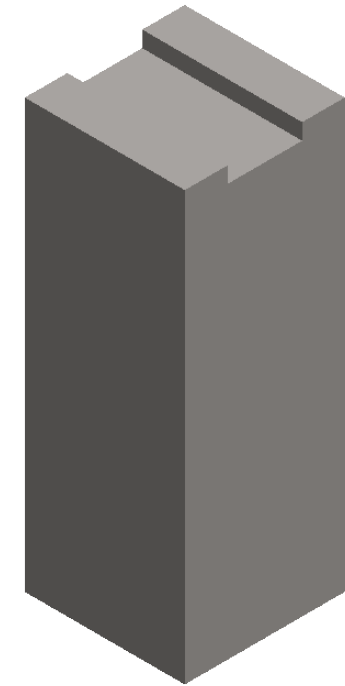
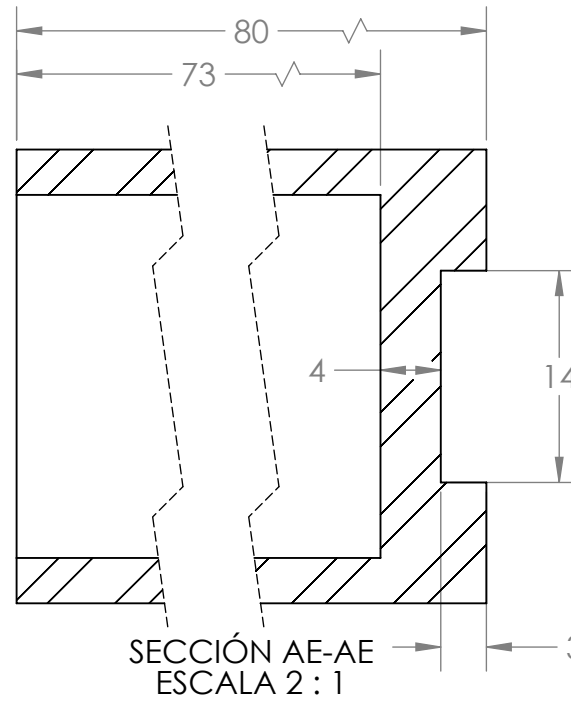
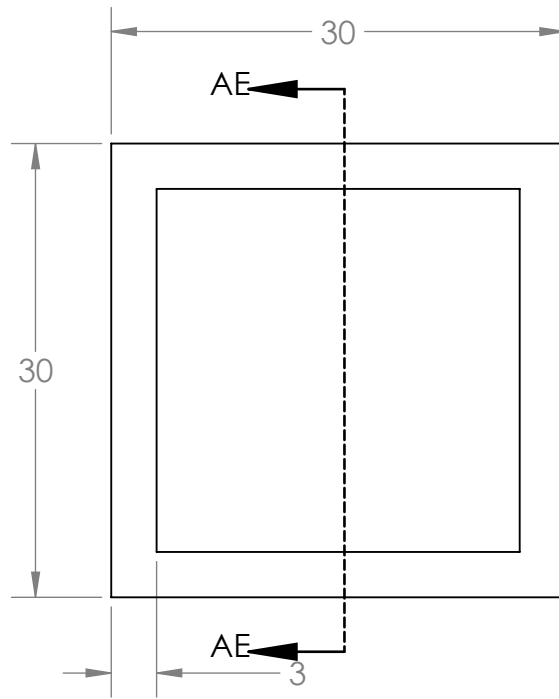


**ESCALA 1:2**

Nº	REFERENCIA	NOMBRE	NORMA Y ESPECIFICACIÓN	MATERIAL	CTD
1	B0101	Imán	Calidad N52	Aleación de Neodimio	1
2	B0102	Agarradera	3.6 X 250	Plástico	2
3	B0103	Sensor de Efecto Hall	KY-003		1
4	B0104	Soporte de Sensor	Documento N° 018	ASTM A 500	1

 	SUBCONJUNTO: Montaje para Medir RPM		TOL. NO INDICADAS ISO 2768-m
	FECHA: 09/10/22	TITULO: Plano de Subconjunto	MATERIAL: ---
	ESCALA: 1:1.2		REFERENCIA: B01
	UNIDADES: mm	AUTOR: Daniel Camilo Correa Viasús	Nº DE DOCUMENTO: 017
	A4	REVISÁ: Ricardo Jaimes	HOJA 1/1

N8/



**ESCALA 1:1**



SUBCONJUNTO: **Montaje para Medir RPM**

TOL. NO INDICADAS  
ISO 2768-m

FECHA: 09/10/22

TITULO:  
**Soporte del Sensor**

MATERIAL:  
**ASTM A500**

ESCALA: 2:1

REFERENCIA:  
**B0104**

UNIDADES: mm

AUTOR:  
**Daniel Camilo Correa Viasús**

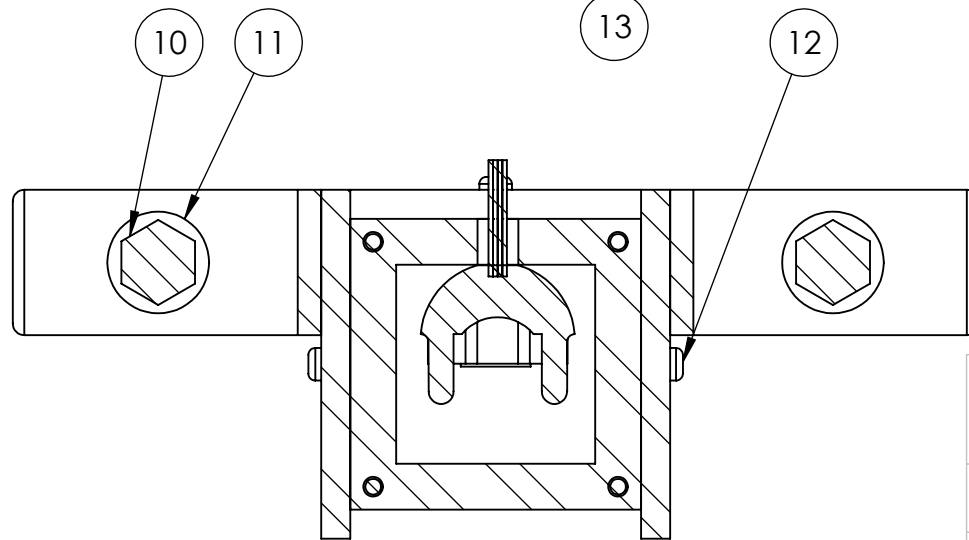
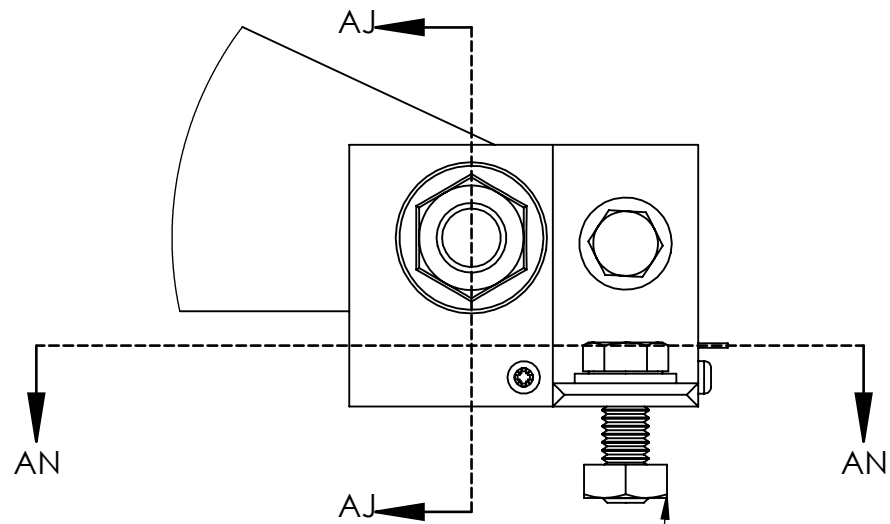
Nº DE DOCUMENTO:  
**018**

A4

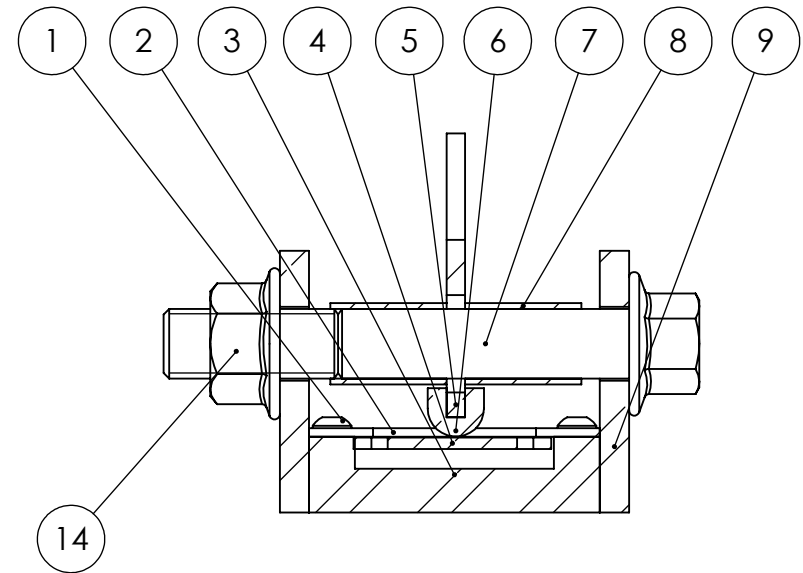


REVISA:  
**Ricardo Jaimes**

HOJA 1/1

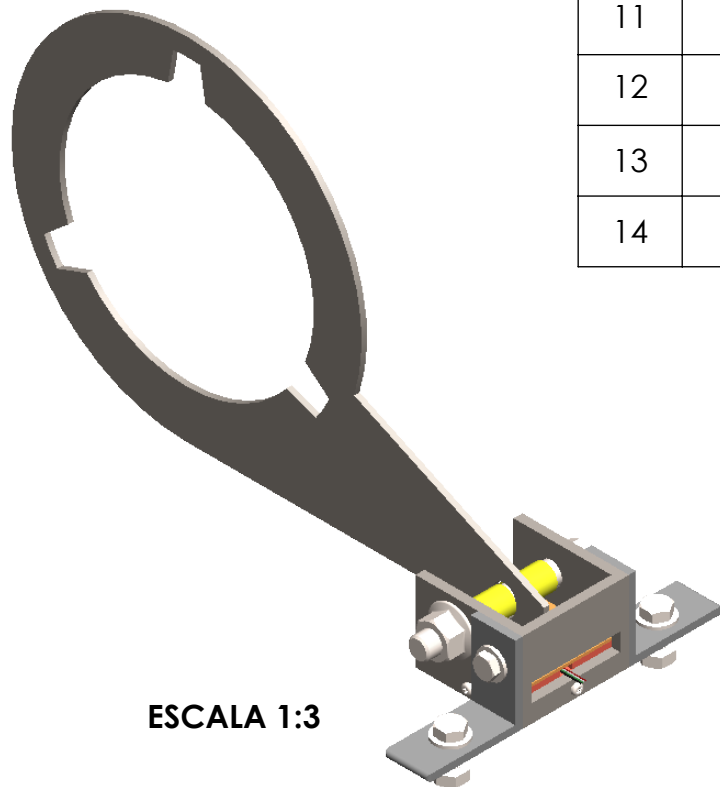


SECCIÓN AN-AN  
ESCALA 1 : 1.3



SECCIÓN AJ-AJ  
ESCALA 1 : 1.3

<div>Universidad Industrial de Santander</div> <div></div>		SUBCONJUNTO: Montaje para Medir Torque	TOL. NO INDICADAS ISO 2768-m
FECHA: 09/10/22		TITULO:	MATERIAL: ---
ESCALA: 1:1.3		Plano de Subconjunto	REFERENCIA: B02
UNIDADES: mm		AUTOR: Daniel Camilo Correa Viasús	Nº DE DOCUMENTO: 019
A4		REVISÁ: Ricardo Jaimes	HOJA 1/2



ESCALA 1:3

Nº	REFERENCIA	NOMBRE	NORMA Y ESPECIFICACIÓN	MATERIAL	CTD
1	B0201	Tornillo de Sujeción	Cabeza Cilindrica 0.138"-40 X 5/16"	Acero Grado 4.6	4
2	B0202	Tapa Celda de Carga	Documento N° 021	ASTM A36	1
3	B0203	Base Celda de Carga	Documento N° 022	ALSI 1020	1
4	B0204	Celda de Carga	Celda de 50 Kg		1
5	B0205	Brazo	Documento N° 023	ASTM A36	1
6	B0206	Pin	Documento N° 024	Goma	1
7	B0207	Perno Retensor	M12 X 1.75 X 80	Acero Grado A325	1
8	B0208	Buje de Centrado	Documento N° 025	SAE 65	2
9	B0209	Soporte Lateral	Documento N° 026	ASTM A500	1
10	B0210	Tornillo de Sujeción #2	5/16"-18 X 0.875	Acero Grado 4.6	4
11	B0211	Arandela	Arandela Plana Tipo B 5/16"	Acero Grado 4.6	4
12	B0212	Tornillo de Sujeción #3	Cabeza cilindrica 3 x 10 x 9	Acero Grado 4.6	3
13	B0213	Tuerca	5/16"-18	Acero Grado 4.6	4
14	B0214	Tuerca #2	M12 X 1.75	Acero Grado A325	1



SUBCONJUNTO: **Montaje para Medir Torque**

TOL. NO INDICADAS  
ISO 2768-m

FECHA: 09/10/22

TITULO:  
**Plano de Subconjunto**

MATERIAL: ---

ESCALA: 1:1

REFERENCIA: B02

UNIDADES: mm

AUTOR:  
Daniel Camilo Correa Viasús

Nº DE DOCUMENTO:  
019

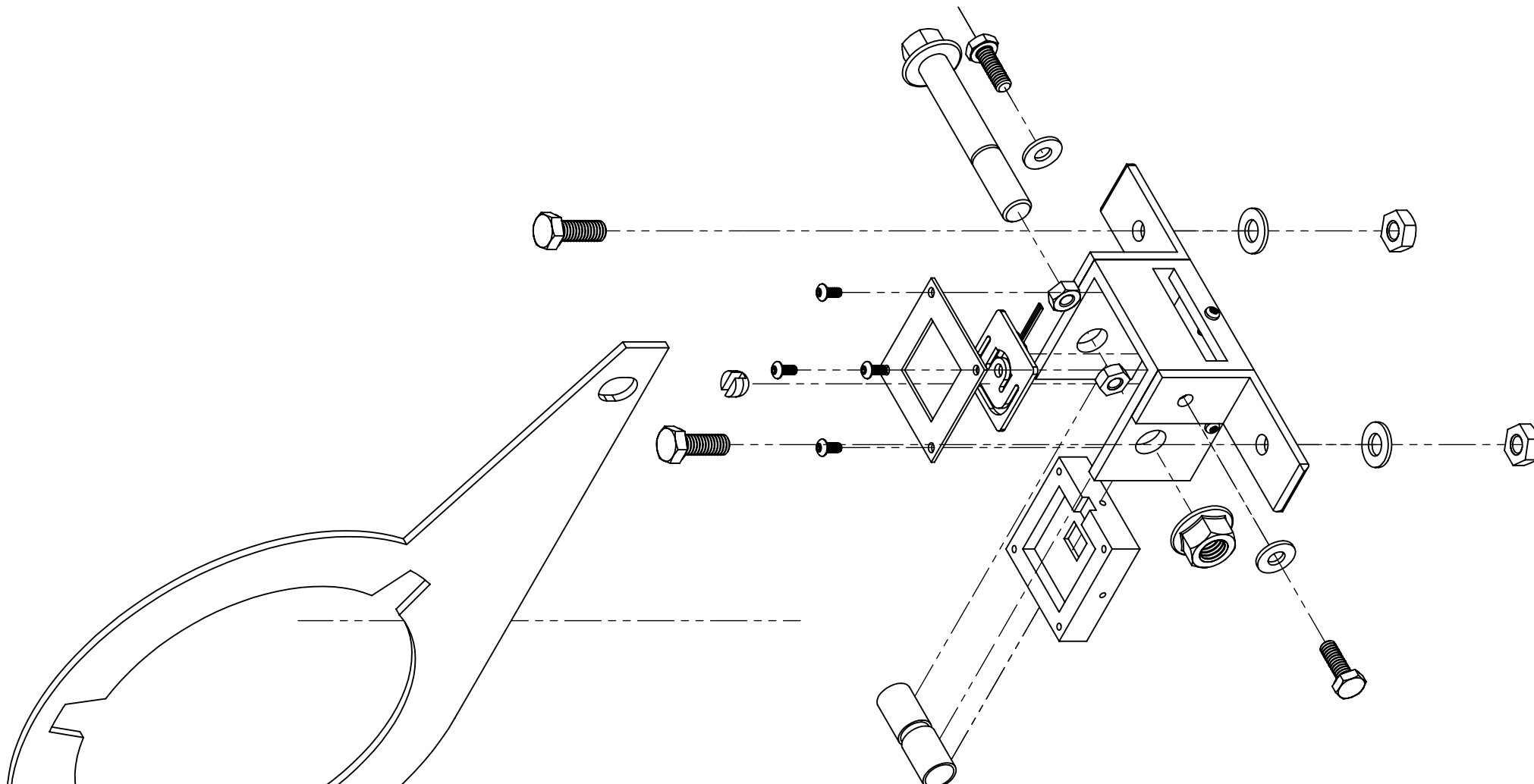
A4



REVISÁ:  
Ricardo Jaimes

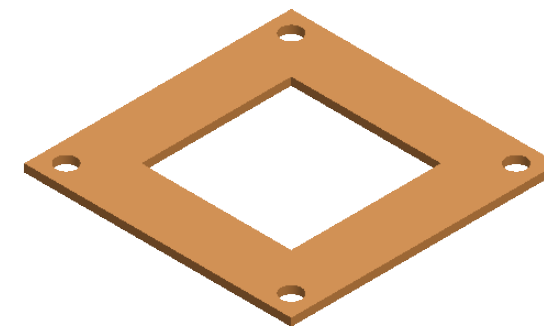
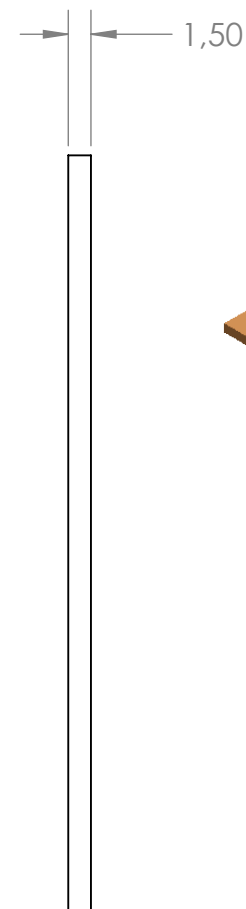
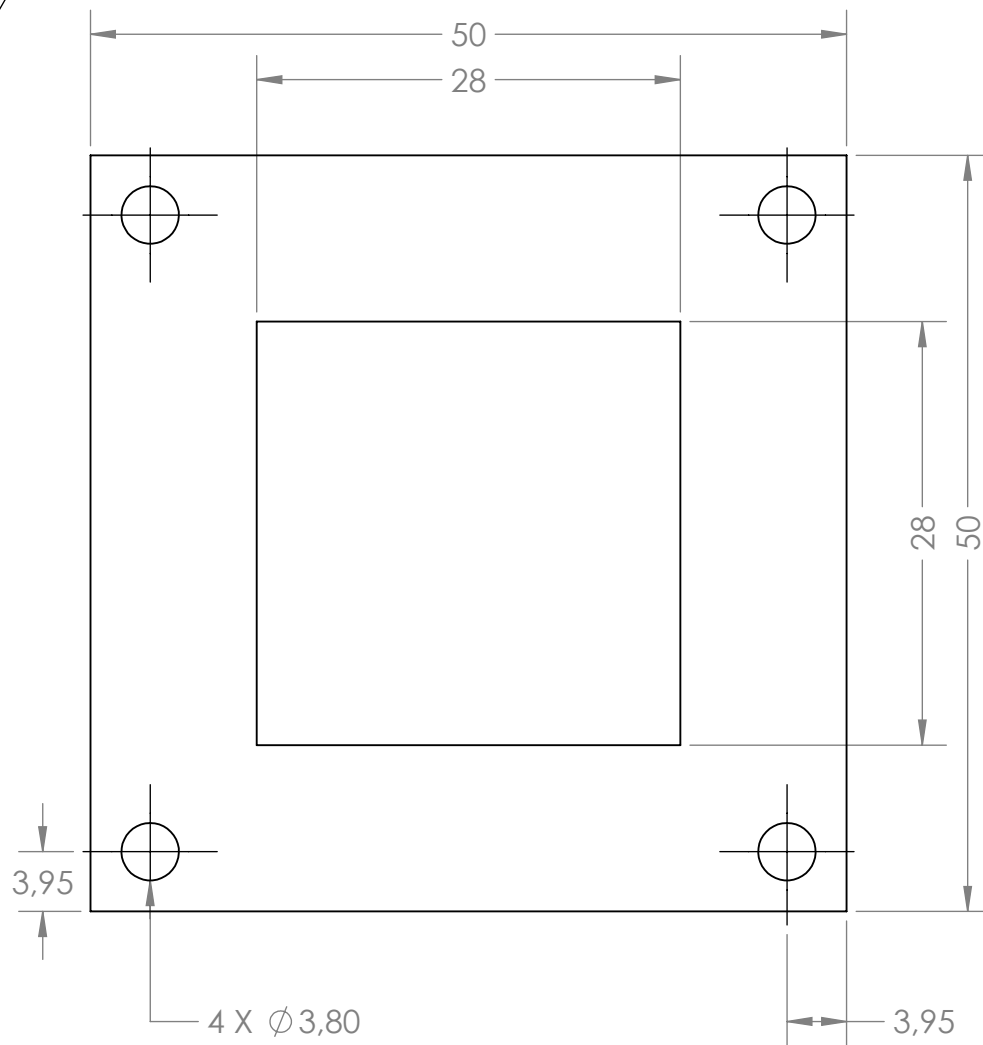
HOJA 2/2





 		SUBCONJUNTO: <b>Montaje para Medir Torque</b>		TOL. NO INDICADAS ISO 2768-m
FECHA: 09/10/22		TITULO:		MATERIAL: ---
ESCALA: 1:2.2		<b>Perspectiva Estallada</b>		REFERENCIA: B02
UNIDADES: mm		AUTOR: Daniel Camilo Correa Viasús		Nº DE DOCUMENTO: 020
A4		REVISÁ: Ricardo Jaimes		HOJA 1/1

N8/



ESCALA 1:1



SUBCONJUNTO: Montaje para Medir Torque

TOL. NO INDICADAS  
ISO 2768-m

FECHA: 09/10/22

TITULO:

MATERIAL:  
ASTM A36

ESCALA: 2:1

Tapa Celda de Carga

REFERENCIA:  
B0202

UNIDADES: mm

AUTOR:  
Daniel Camilo Correa Viasús

Nº DE DOCUMENTO:  
021

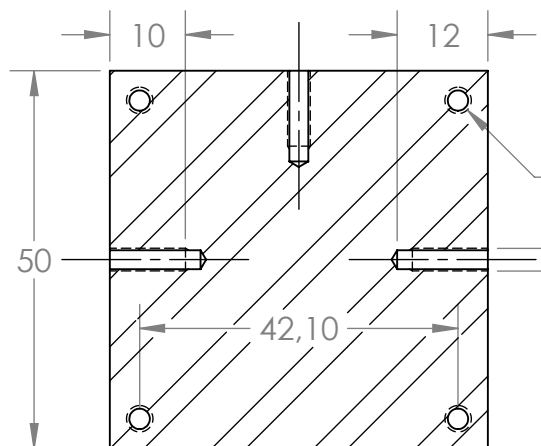
A4



REVISÁ:  
Ricardo Jaimes

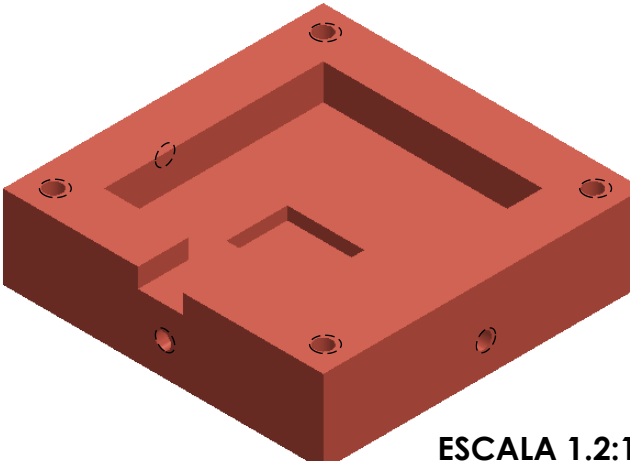
HOJA 1/1

N8/

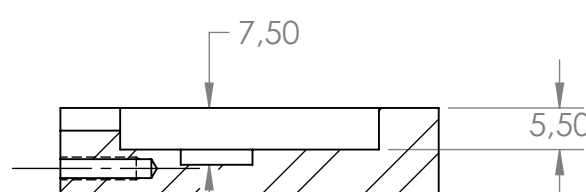
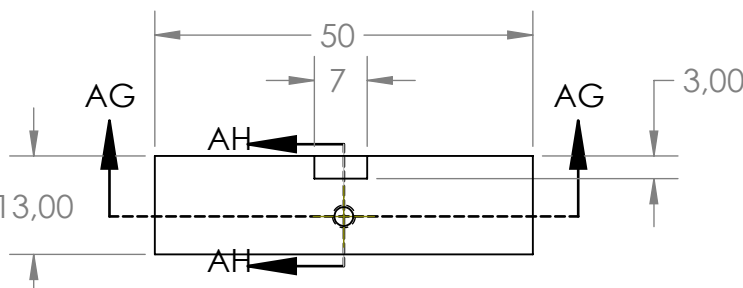


M3.5x0.6 Roscas Standard 2B

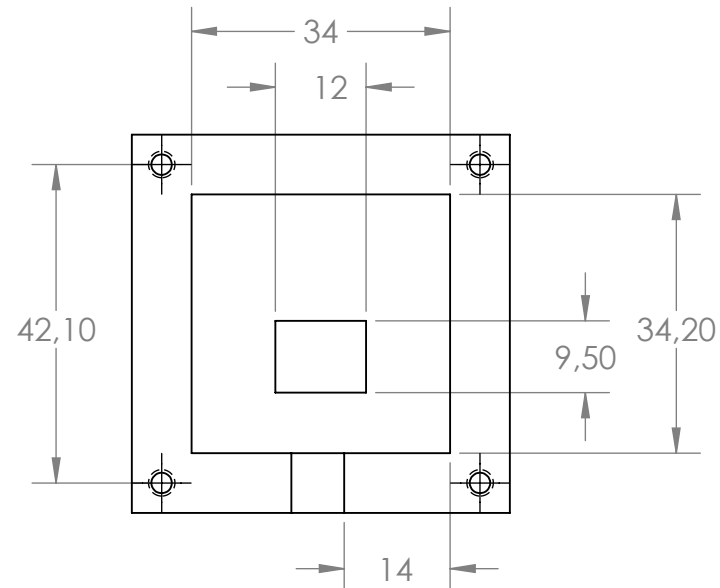
M3x0.5 Roscas Standard 2B



ESCALA 1.2:1



SECCIÓN AH-AH



SUBCONJUNTO: Montaje para Medir Torque

TOL. NO INDICADAS  
ISO 2768-m

FECHA: 09/10/22

TITULO:  
Base de Celda  
de Carga

MATERIAL:  
AISI 1020

ESCALA: 1:1

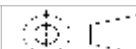
REFERENCIA:  
B0203

UNIDADES: mm

AUTOR:  
Daniel Camilo Correa Viasús

Nº DE DOCUMENTO:  
022

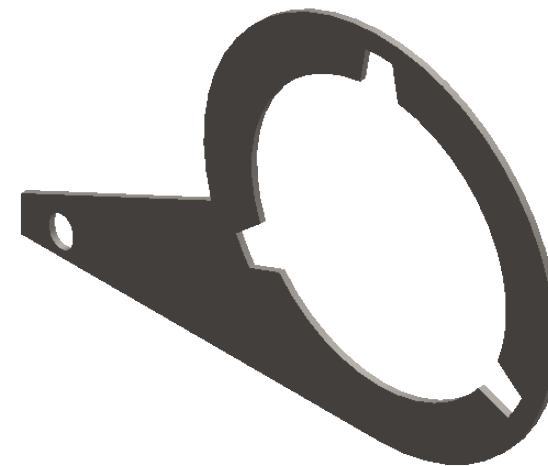
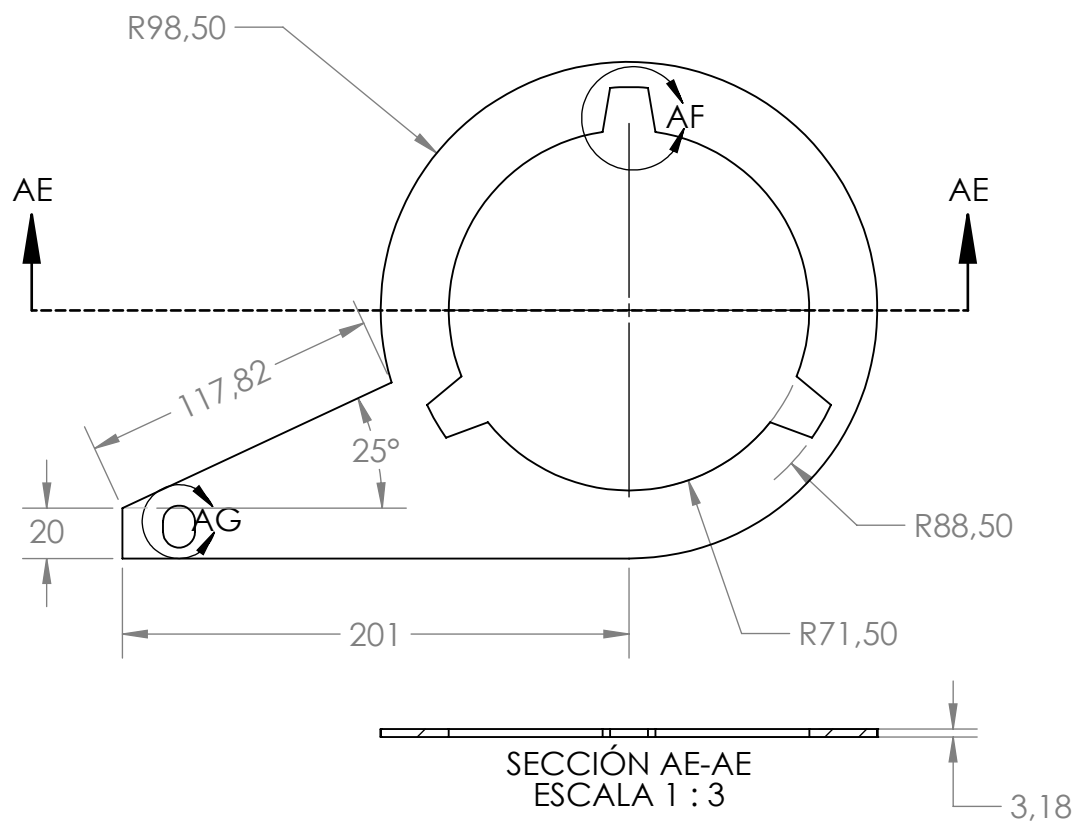
A4



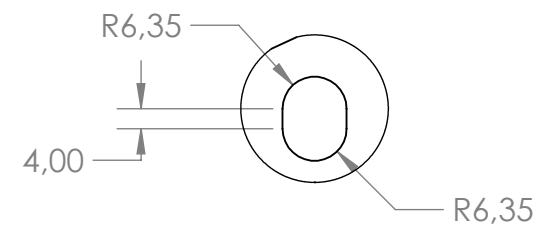
REVISÁ:  
Ricardo Jaimes

HOJA 1/1

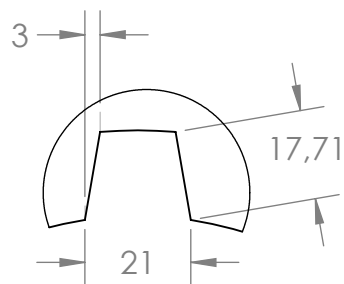
N8/



ESCALA 1:2



DETALLE AG  
ESCALA 2 : 3



DETALLE AF  
ESCALA 2 : 3



CONJUNTO: **Montaje para Medir Torque**

TOL. NO INDICADAS  
ISO 2768-m

FECHA: 09/10/22

TITULO:

MATERIAL:  
ASTM A36

ESCALA: 1:3

**Brazo**

REFERENCIA:  
B0205

UNIDADES: mm

AUTOR:  
Daniel Camilo Correa Viasús

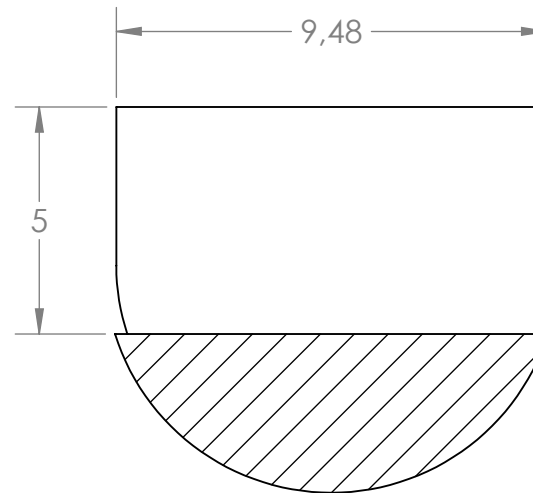
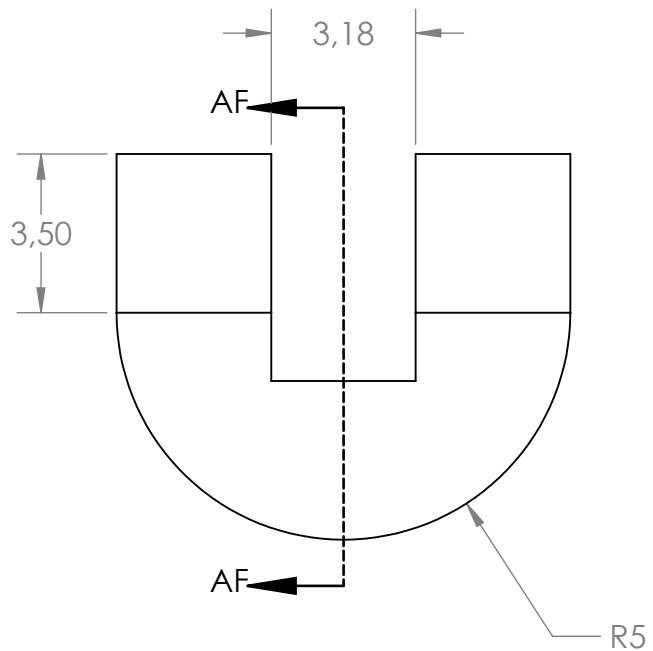
Nº DE DOCUMENTO:  
023

A4

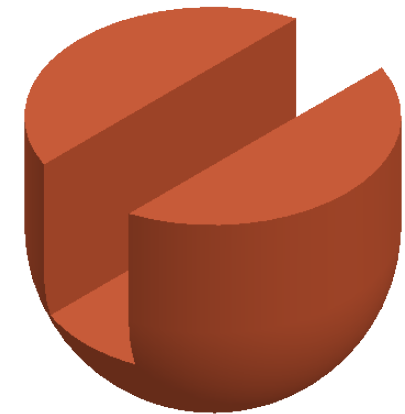


REVISÁ:  
Ricardo Jaimes

HOJA 1/1

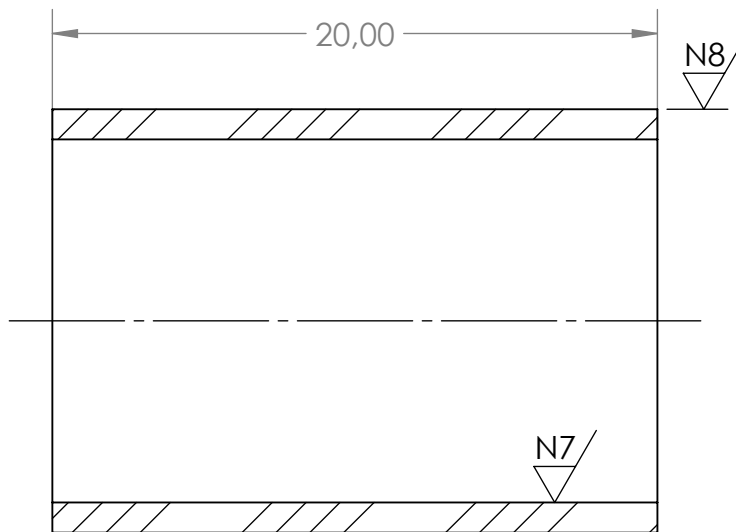
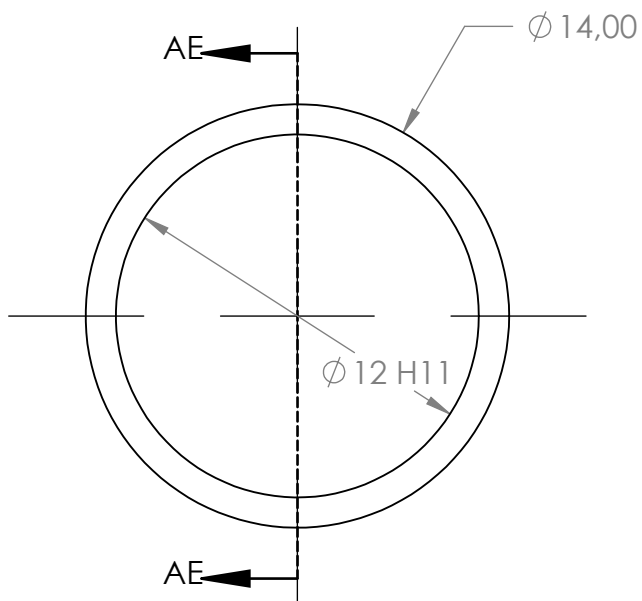


SECCIÓN AF-AF  
ESCALA 6 : 1

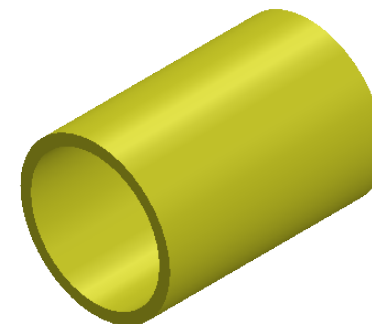


ESCALA 5:1

			CONJUNTO: Montaje para Medir Torque	TOL. NO INDICADAS ISO 2768-m
FECHA: 09/10/22			TITULO:  Pin	MATERIAL: Goma
ESCALA: 6:1				REFERENCIA: B0206
UNIDADES: mm			AUTOR: Daniel Camilo Correa Viasús	Nº DE DOCUMENTO: 024
A4			REVISA: Ricardo Jaimes	HOJA 1/1



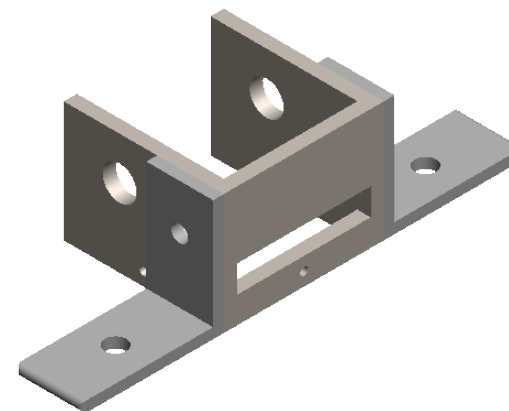
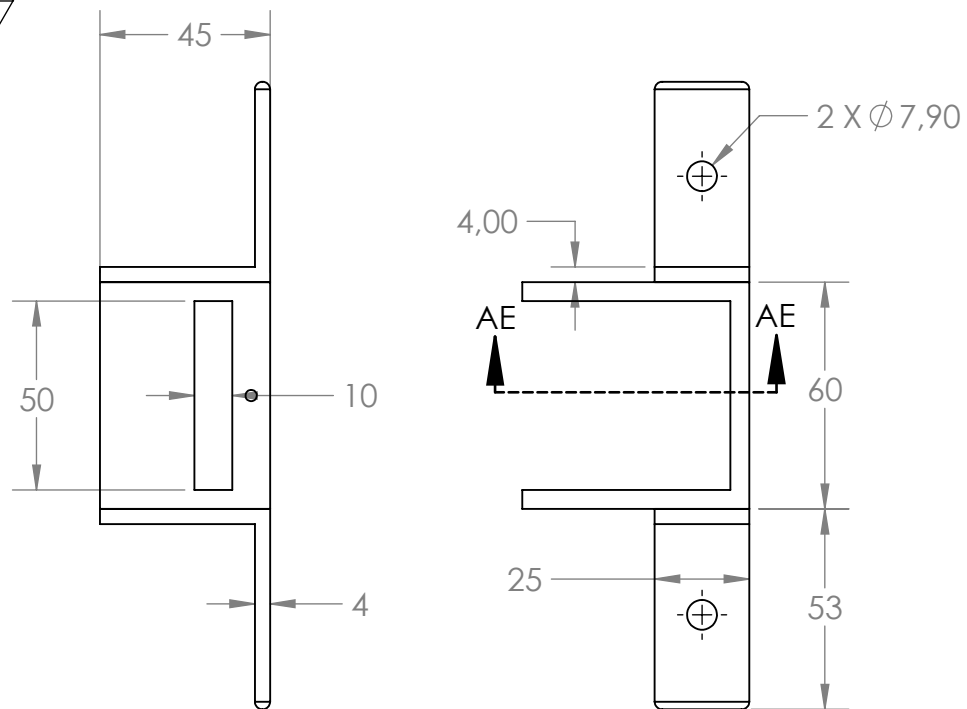
SECCIÓN AE-AE  
ESCALA 4 : 1



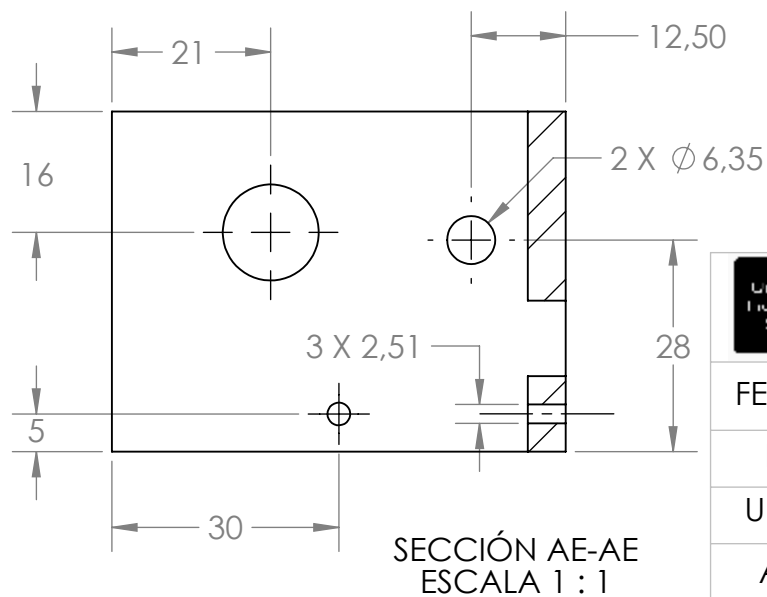
ESCALA 2:1

<div>Universidad Industrial de Santander</div> <div></div>		SUBCONJUNTO: <div>Montaje para Medir Torque</div>	TOL. NO INDICADAS ISO 2768-m
FECHA: 09/10/22		TITULO: <div>Buje de Centrado</div>	MATERIAL: SAE 65
ESCALA: 4:1			REFERENCIA: B0208
UNIDADES: mm		AUTOR: Daniel Camilo Correa Viasús	Nº DE DOCUMENTO: 025
A4		REVISÁ: Ricardo Jaimes	HOJA 1/1

N8/



ESCALA 1:2



CONJUNTO: Montaje para Medir Torque

TOL. NO INDICADAS  
ISO 2768-m

FECHA: 09/10/22

TÍTULO: Soporte Lateral

MATERIAL: ASTM A36

ESCALA: 1:2

REFERENCIA: B0209

UNIDADES: mm

AUTOR: Daniel Camilo Correa Viasús

Nº DE DOCUMENTO: 026

A4



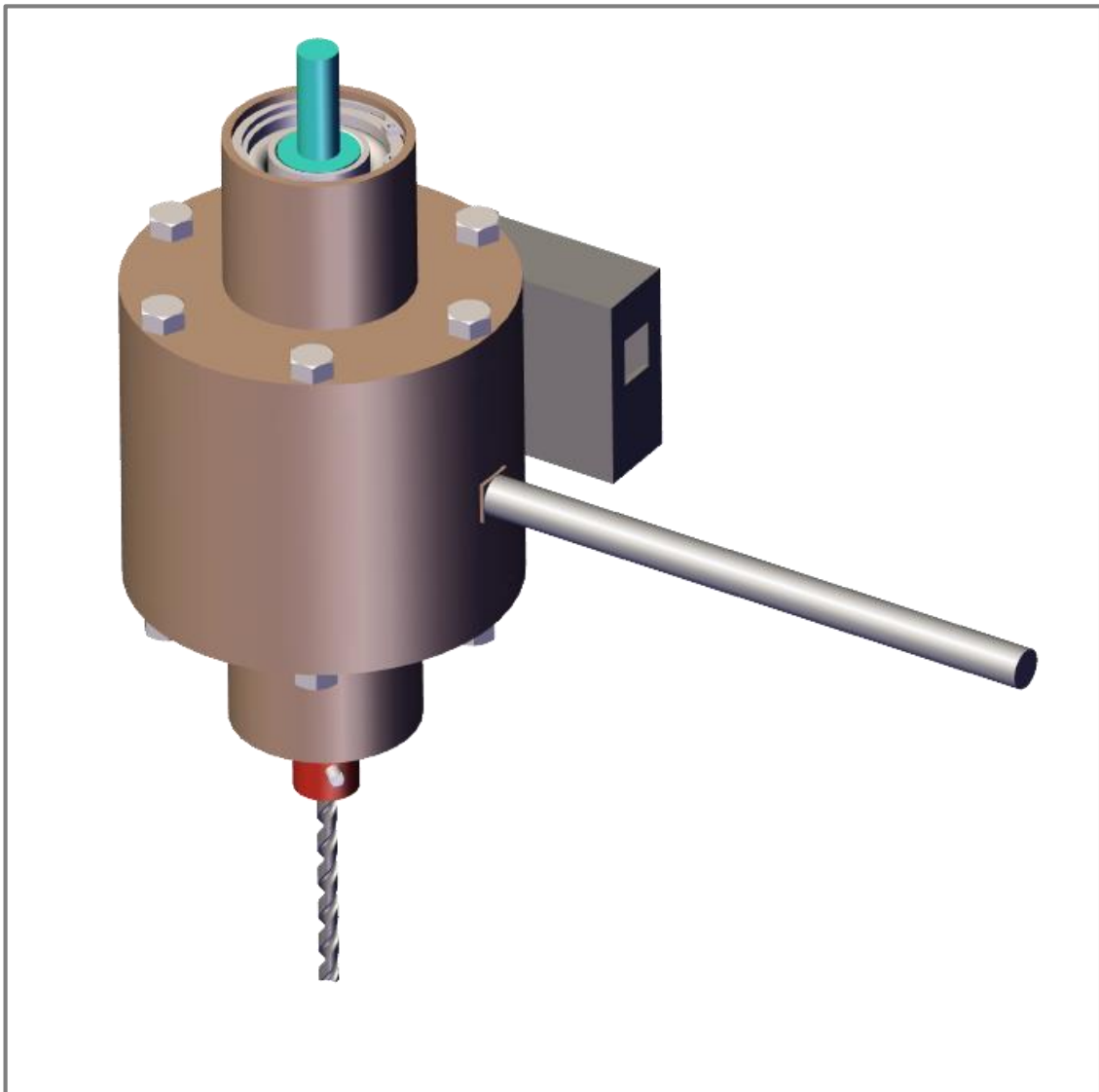
REVIS: Ricardo Jaimes

HOJA 1/1

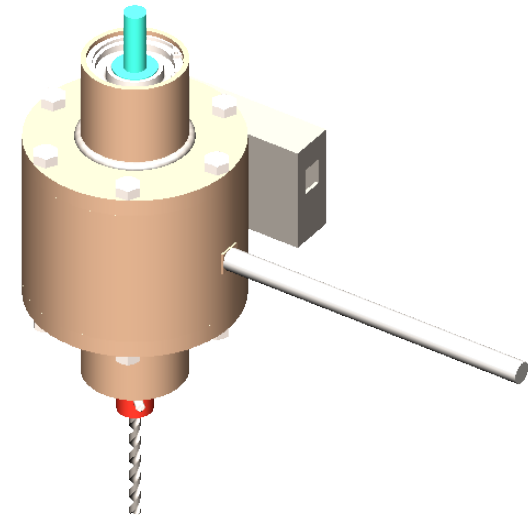
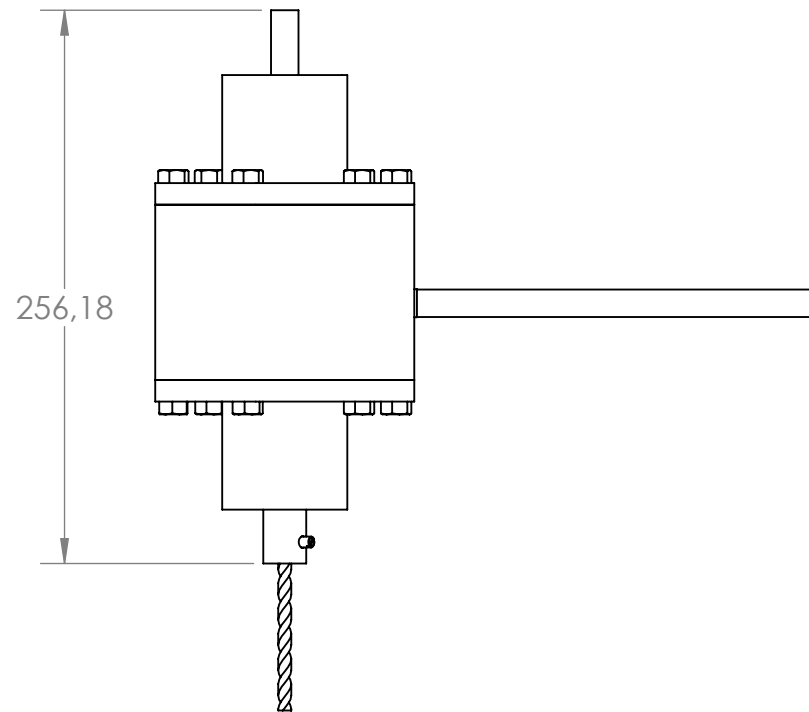
# DISPOSITIVO EN BANCO CON TALADRO DE MESA

---

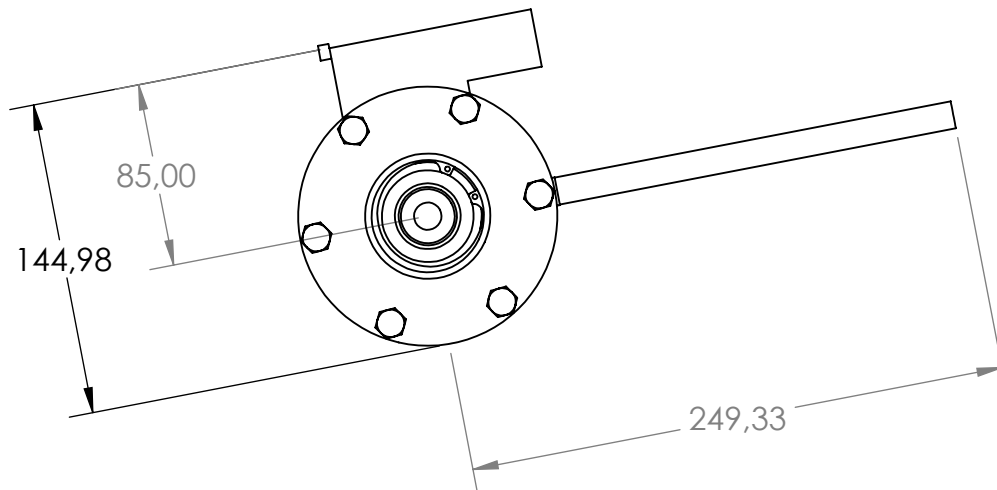
---



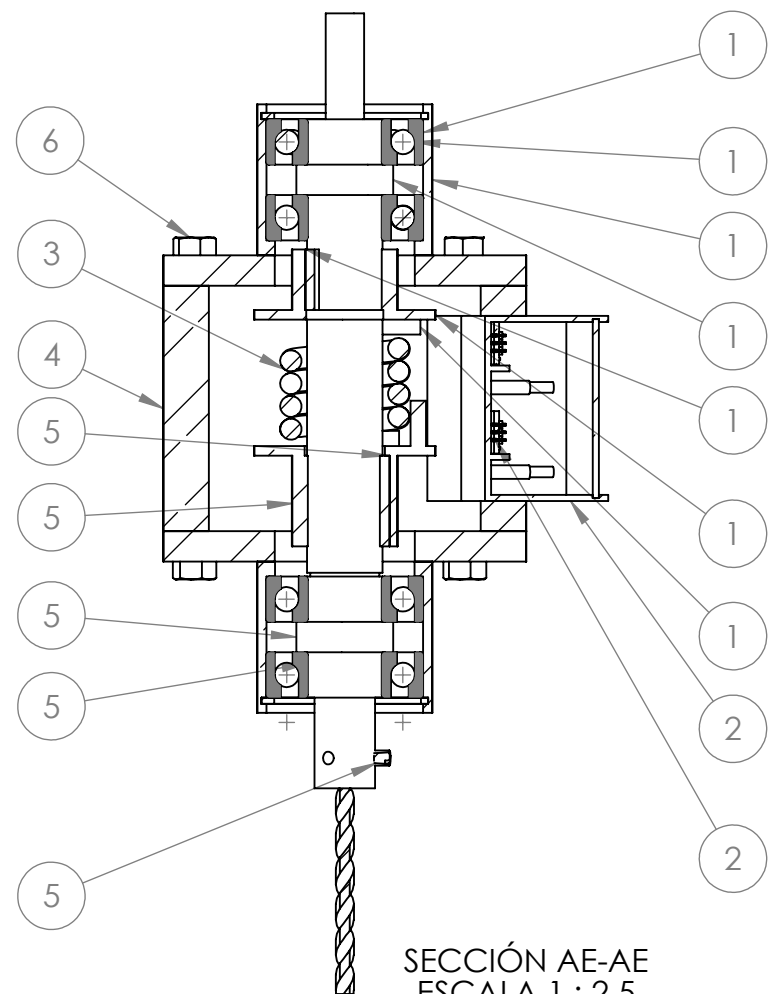
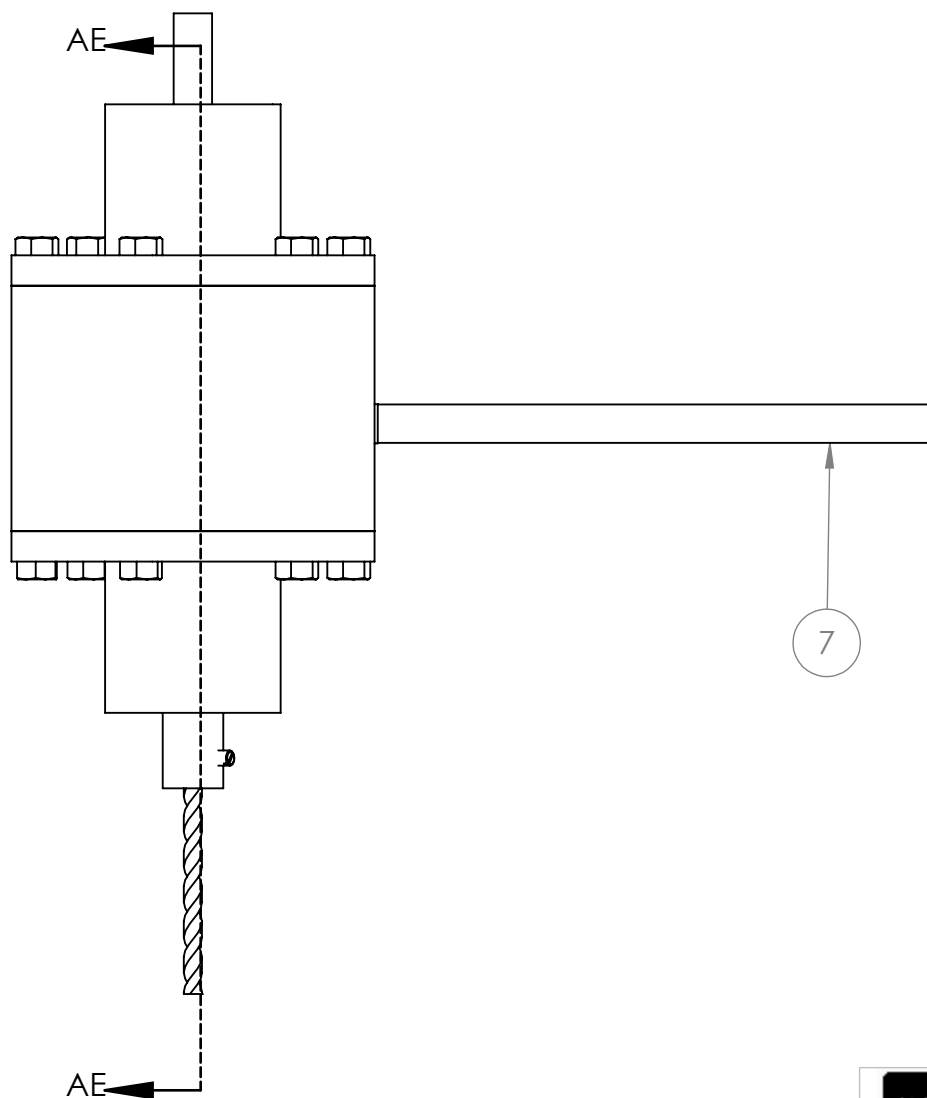




**ESCALA 1:4**



		<b>CONJUNTO:</b> Dispositivo en Banco con Taladro de Mesa	TOL. NO INDICADAS ISO 2768-m
<b>FECHA:</b> 09/10/22	<b>TITULO:</b> Plano de Conjunto		<b>MATERIAL:</b> ---
<b>ESCALA:</b> 1:3.5			<b>REFERENCIA:</b> C
<b>UNIDADES:</b> mm	<b>AUTOR:</b> Daniel Camilo Correa Viasús	<b>Nº DE DOCUMENTO:</b> 027	
A4		<b>REVISÁ:</b> Ricardo Jaimes	HOJA 1/1



SECCIÓN AE-AE  
ESCALA 1 : 2.5



CONJUNTO:

Dispositivo en Banco  
con Taladro de Mesa

TOL. NO INDICADAS  
ISO 2768-m

FECHA: 09/10/22

TÍTULO:

Plano de Ensamble

MATERIAL:

---

ESCALA: 1:2.5

REFERENCIA:

C

UNIDADES: mm

AUTOR:

Daniel Camilo Correa Viasús

Nº DE DOCUMENTO:

028

A4



REVISÁ:

Ricardo Jaimes

HOJA 1/2

Nº	REFERENCIA	TIPO	NOMBRE	NORMA Y ESPECIFICACIÓN	MATERIAL	CTD
1	C01	Subconjunto	Montaje Superior	Documento N° 030		1
2	C02	Subconjunto	Montaje Electrónica	Documento N° 035		1
3	C03	Pieza	Resorte de Torsión	Documento N° 037	AISI 1070	1
4	C04	Pieza	Carcasa Central	Documento N° 038	Acero Grado N80	1
5	C05	Subconjunto	Montaje Inferior	Documento N° 039		1
7	C06	Pieza	Tornillo de Sujeción	Cabeza Hexagonal 5/16" x 3/4" x 3/4"	Acero Grado 4.6	12
8	C07	Pieza	Varilla Retensora	Documento N° 043	AISI 304	1



CONJUNTO:

Dispositivo en Banco  
con Taladro de Mesa

TOL. NO INDICADAS  
ISO 2768-m

FECHA: 09/10/22

TÍTULO:

Plano de Ensamble

MATERIAL:

---

ESCALA: 1:2.5

REFERENCIA:

C

UNIDADES: mm

AUTOR:

Daniel Camilo Correa Viasús

N° DE DOCUMENTO:

028

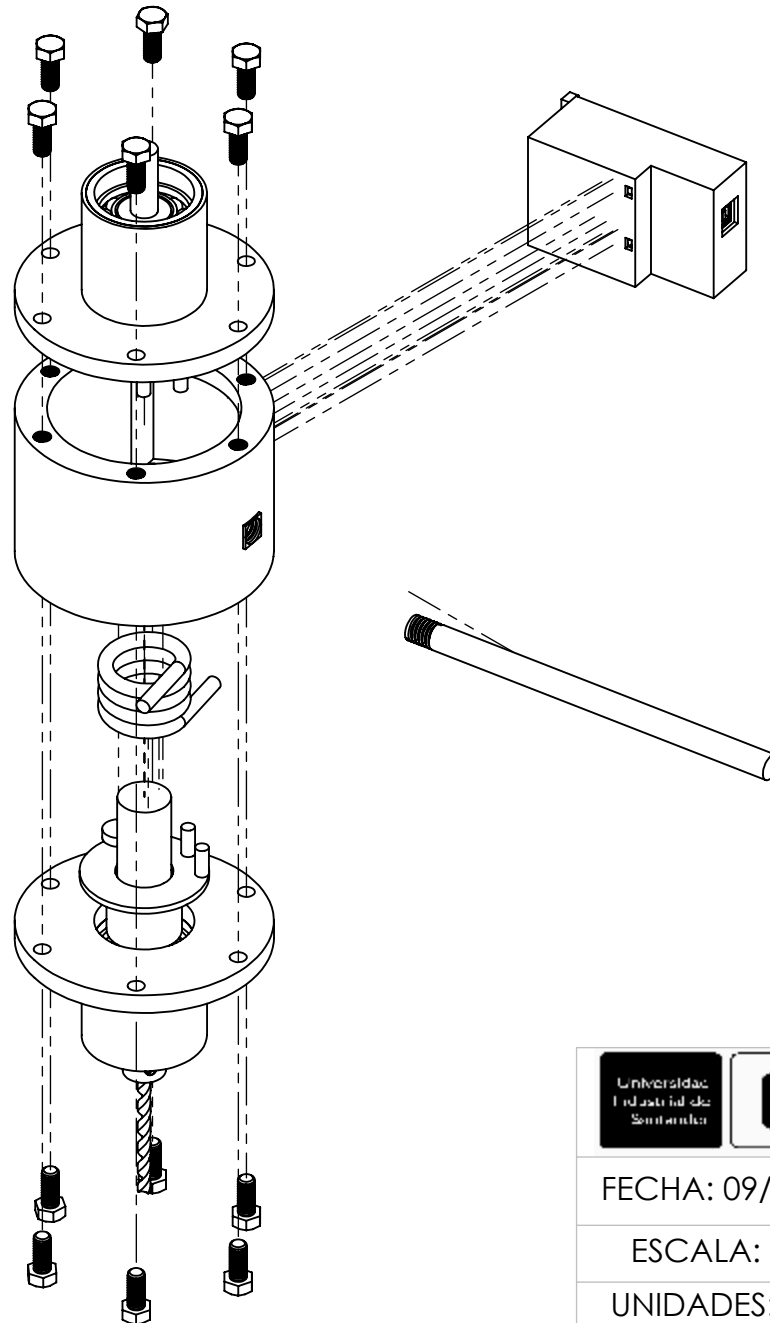
A4



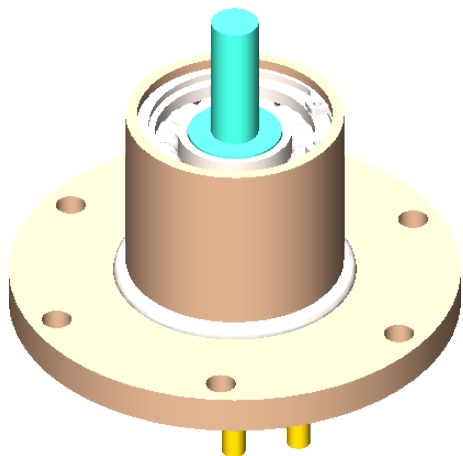
REVISÁ:

Ricardo Jaimes

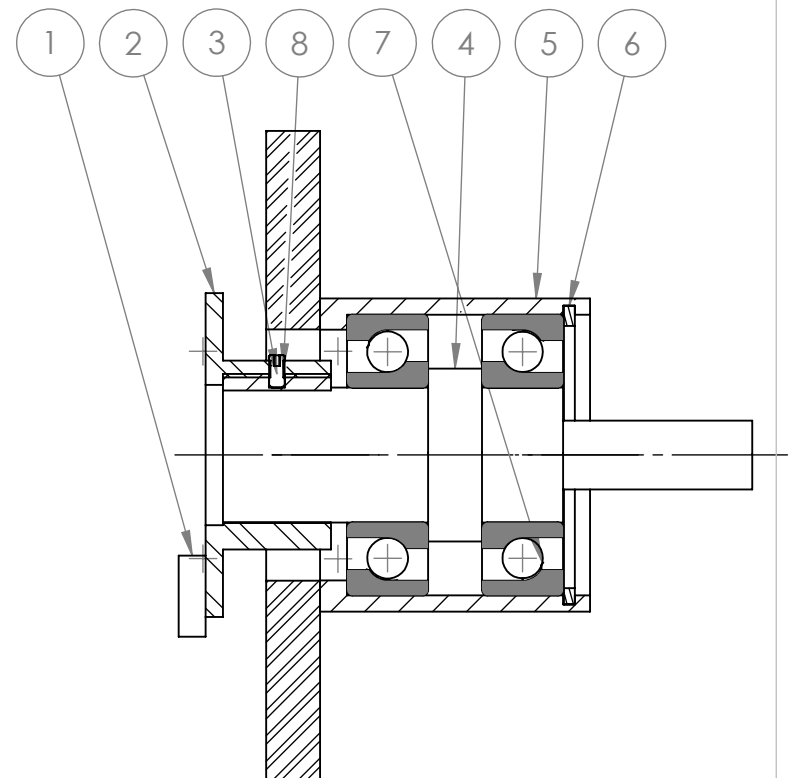
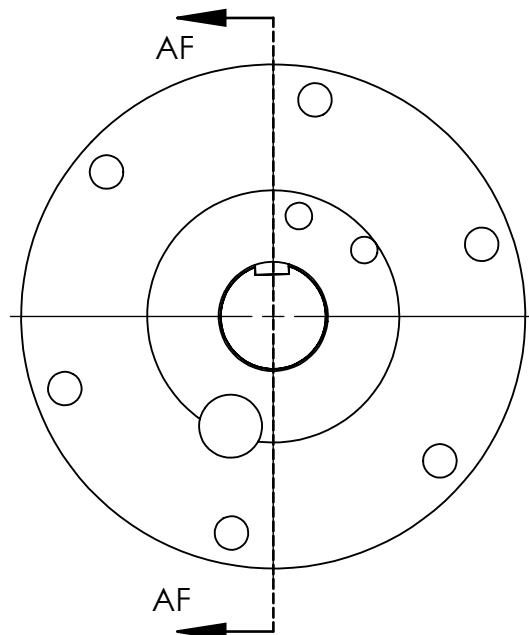
HOJA 2/2



		<b>CONJUNTO:</b> <b>Dispositivo en Banco          con Taladro de Mesa</b>		<b>TOL. NO INDICADAS</b> <b>ISO 2768-m</b>
<b>FECHA:</b> 09/10/22		<b>TITULO:</b> <b>Perspectiva Estallada</b>		<b>MATERIAL:</b> ---
<b>ESCALA:</b> 1:3.5				<b>REFERENCIA:</b> C
<b>UNIDADES:</b> mm		<b>AUTOR:</b> Daniel Camilo Correa Viasús		<b>Nº DE DOCUMENTO:</b> 029
A4		<b>REVISA:</b> Ricardo Jaimes		HOJA 1/1



ESCALA 1:2



SECCIÓN AF-AF  
ESCALA 1 : 1.4

Nº	REFERENCIA	NOMBRE	NORMA Y ESPECIFICACIÓN	MATERIAL	CTD
1	C0101	Imán	Calidad N52 Ø 15 mm x Alto 6 mm	Aleación de Neodimio	1
2	C0102	Soporte Superior	Documento N° 031	AISI 1020	1
3	C0103	Cuña	ISO 2491 - 8x5x20		1
4	C0104	Eje Superior	Documento N° 032	AISI 1020	1
5	C0105	Caja para Rodamientos	Documento N° 033	AISI 1020	1
6	C0106	Anillo de Retención Interno	DIN 472 - 52 X 2		1
7	C0107	Rodamiento de Contacto Angular	DIN 628 - 7205B (25X52X15)		2
8	C0108	Tornillo Prisionero #2	ISO 4026 -M3 X 6	Acero Grado 4.6	1



SUBCONJUNTO:

Montaje Superior

TOL. NO INDICADAS  
ISO 2768-m

FECHA: 09/10/22

TÍTULO:

MATERIAL:

---

ESCALA: 1:1.7

Plano de Subconjunto

REFERENCIA:

C01

UNIDADES: mm

AUTOR:

Daniel Camilo Correa Viasús

Nº DE DOCUMENTO:

030

REVISÁ:

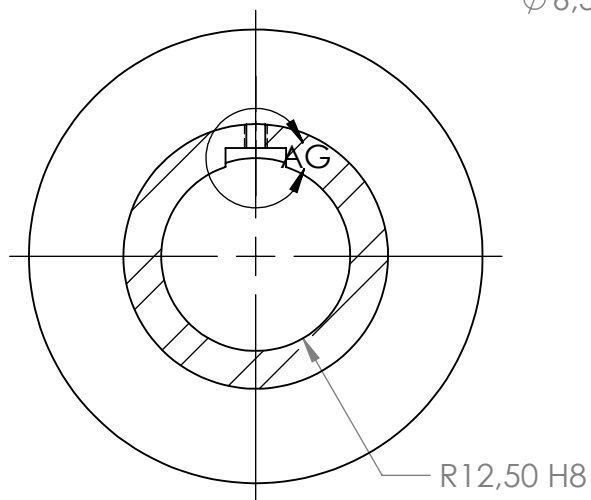
Ricardo Jaimes

HOJA 1/1

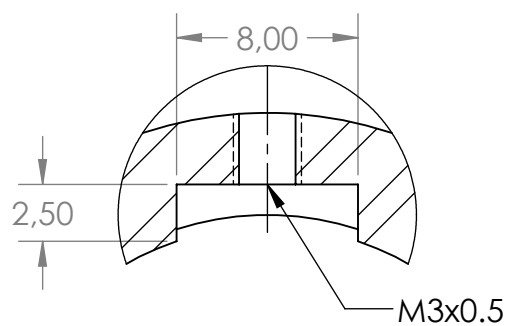
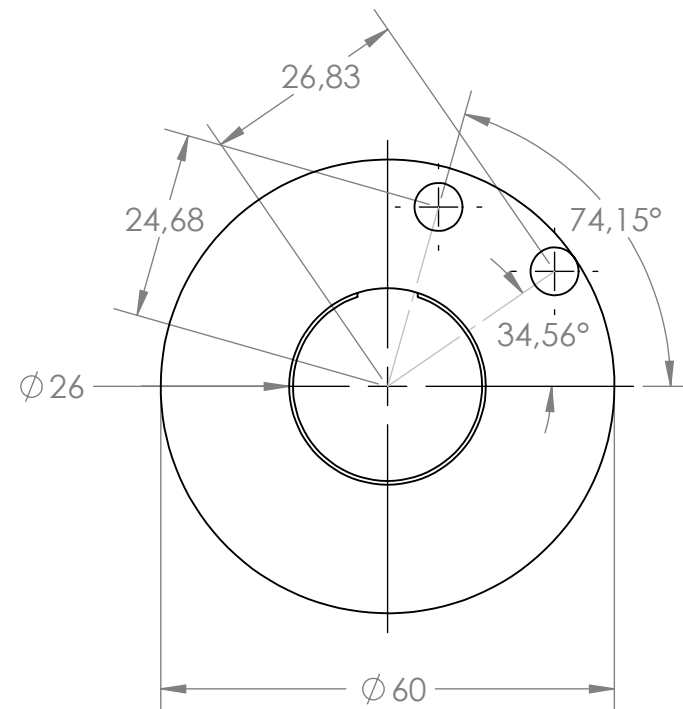
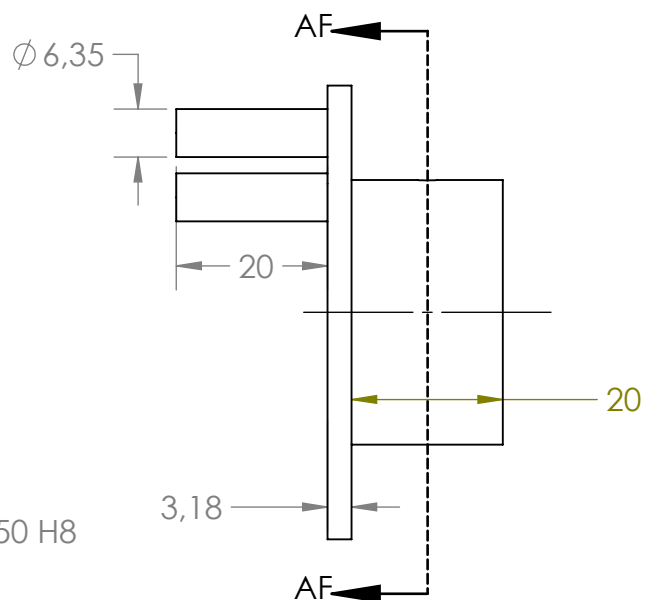
A4



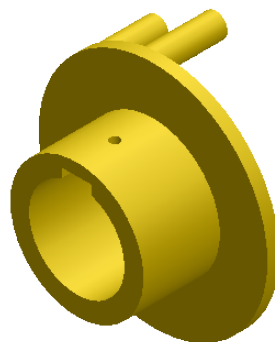
N7/



SECCIÓN AF-AF



DETALLE AG  
ESCALA 3 : 1



ESCALA 1:1.4



SUBCONJUNTO:

Montaje Superior

TOL. NO INDICADAS  
ISO 2768-m

FECHA: 09/10/22

TÍTULO:

Soporte Superior

MATERIAL:  
AISI 1020

ESCALA: 1:1

REFERENCIA:  
C0102

UNIDADES: mm

AUTOR:  
Daniel Camilo Correa Viasús

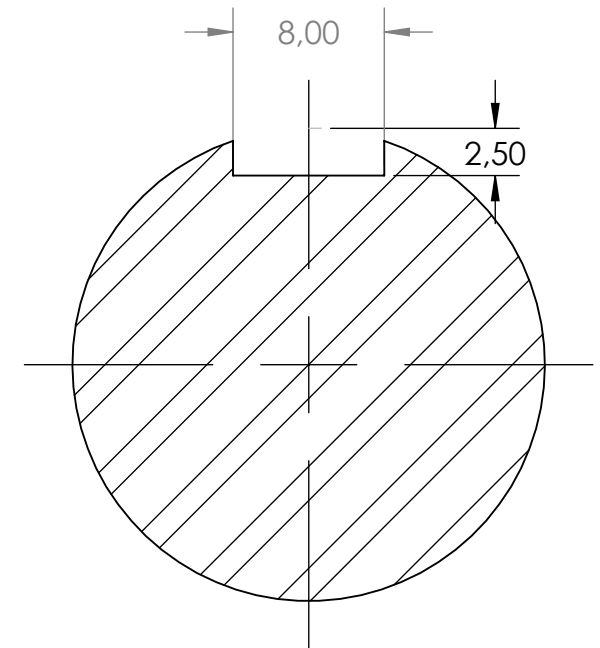
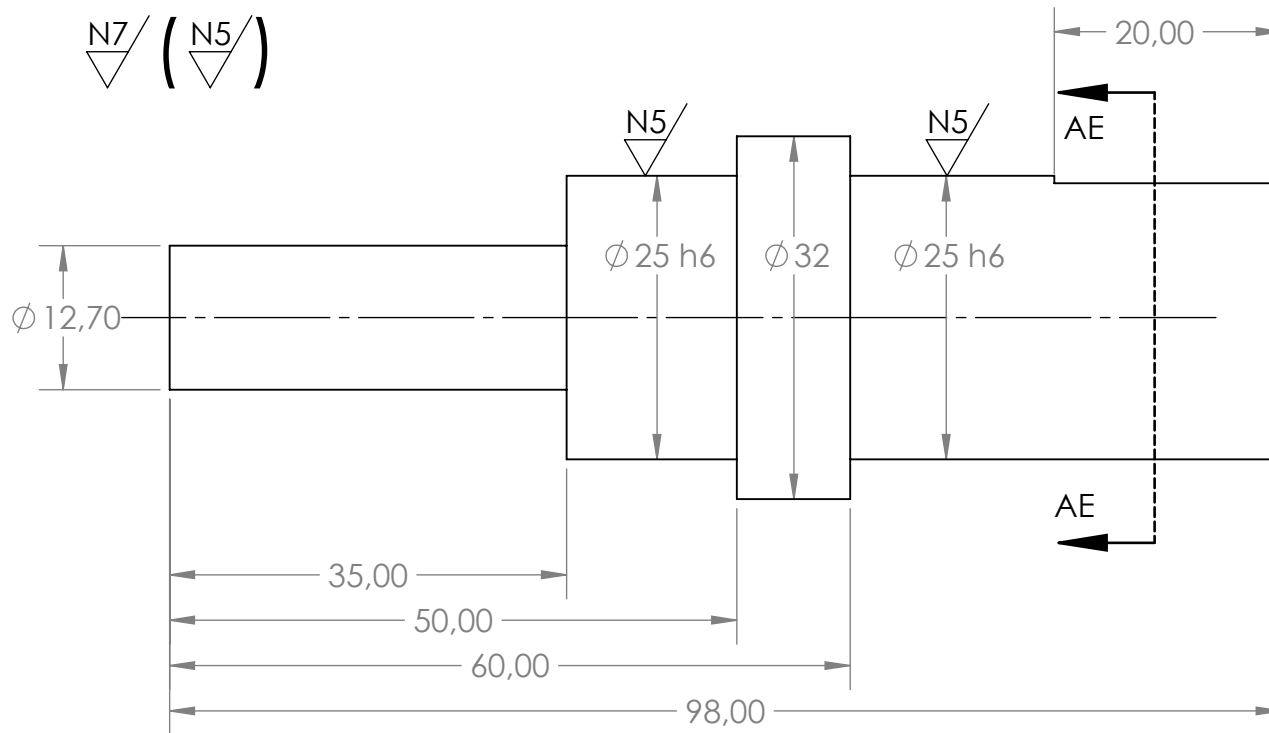
Nº DE DOCUMENTO:  
031

A4

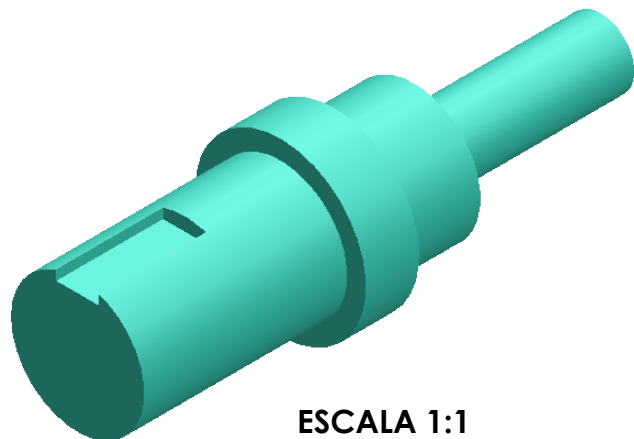


REVISÁ:  
Ricardo Jaimes

HOJA 1/1



SECCIÓN AE-AE  
ESCALA 2.5 : 1



ESCALA 1:1



SUBCONJUNTO:

Montaje Superior

TOL. NO INDICADAS  
ISO 2768-m

FECHA: 09/10/22

TÍTULO:

Eje Superior

MATERIAL:

AISI 1020

ESCALA: 1:1.5

REFERENCIA:

C0104

UNIDADES: mm

AUTOR:

Daniel Camilo Correa Viasús

Nº DE DOCUMENTO:

032

A4

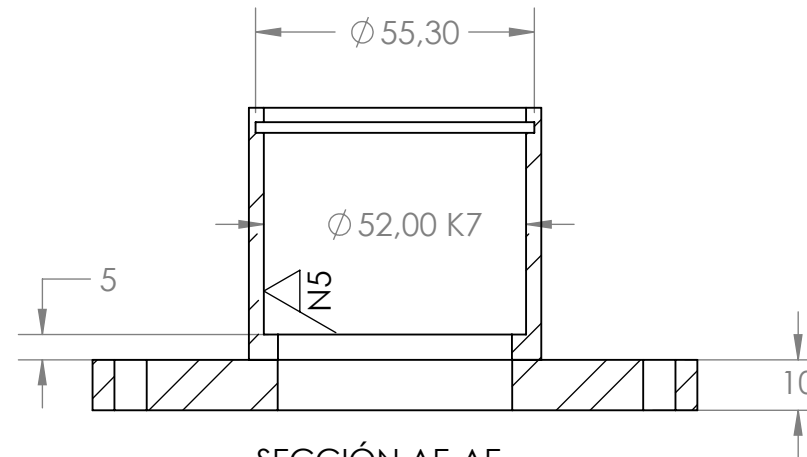
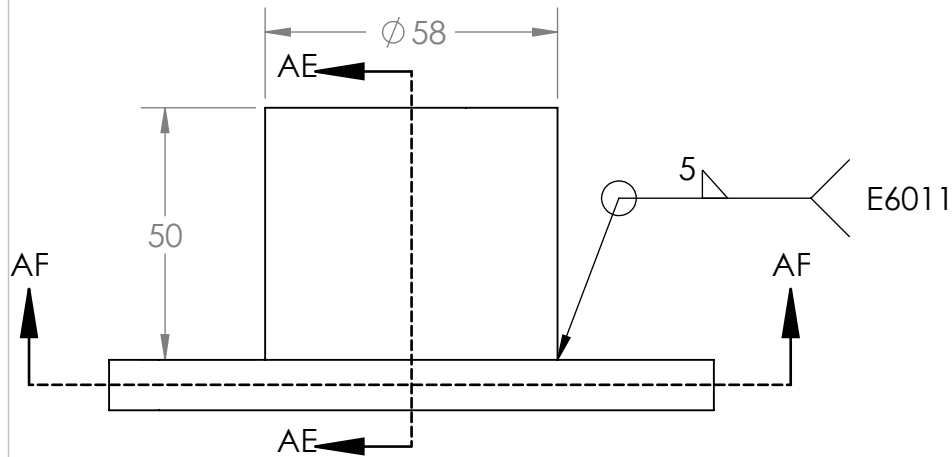


REVISÁ:

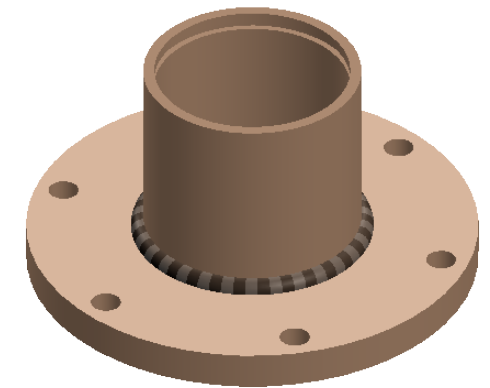
Ricardo Jaimes

HOJA 1/1

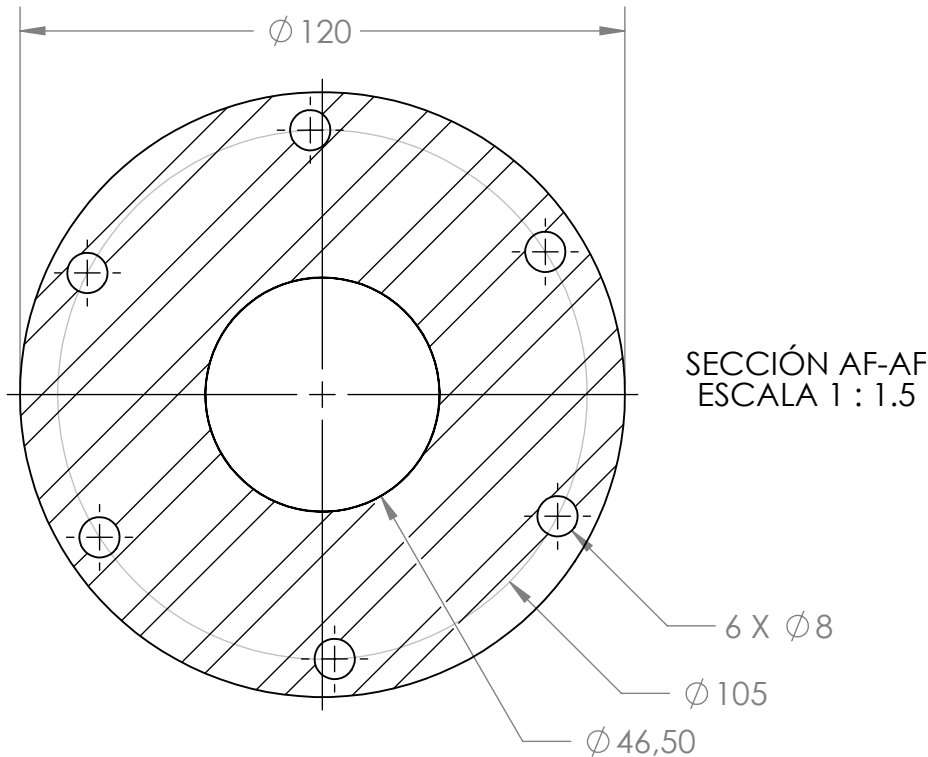
N7/ ( N5/ )



SECCIÓN AE-AE  
ESCALA 1 : 1.5



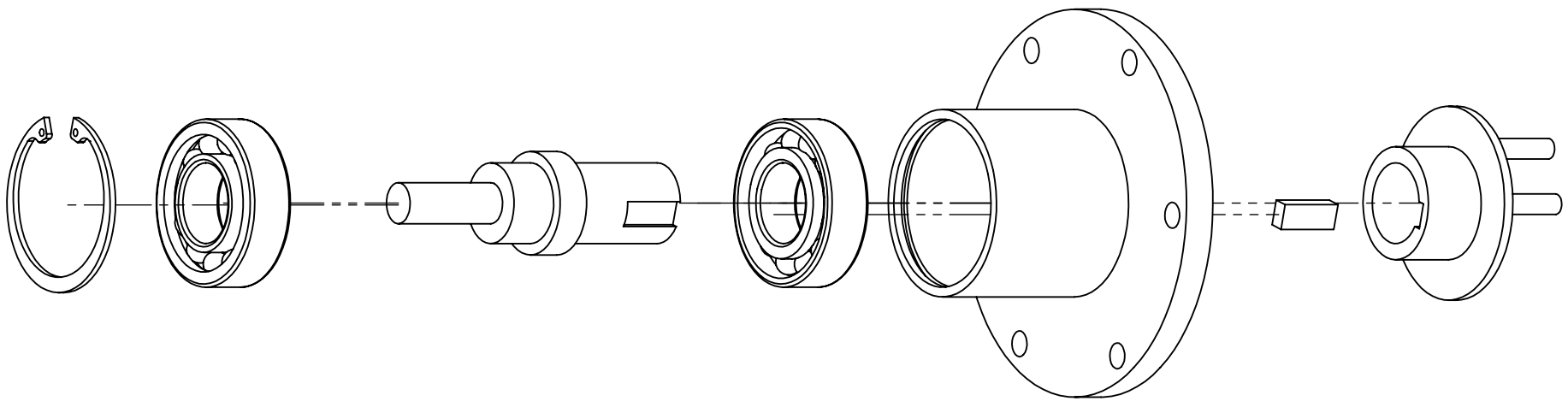
ESCALA 1:2



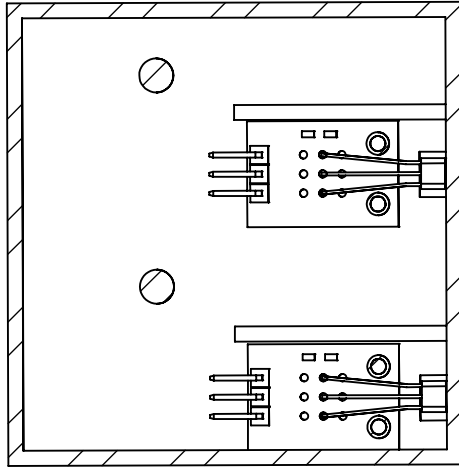
SECCIÓN AF-AF  
ESCALA 1 : 1.5

		SUBCONJUNTO: <b>Montaje Superior</b>	TOL. NO INDICADAS ISO 2768-m
FECHA: 09/10/22	ESCALA: 1:1.5	TÍTULO: <b>Caja para Rodamientos</b>	MATERIAL: AISI 1020
UNIDADES: mm	AUTOR: Daniel Camilo Correa Viasús	REVISÁ: Ricardo Jaimes	REFERENCIA: C0105
A4		N° DE DOCUMENTO: 033	HOJA 1/1

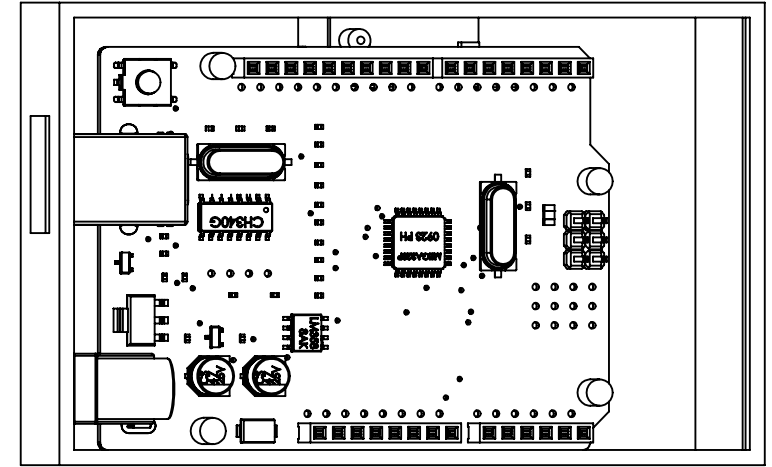
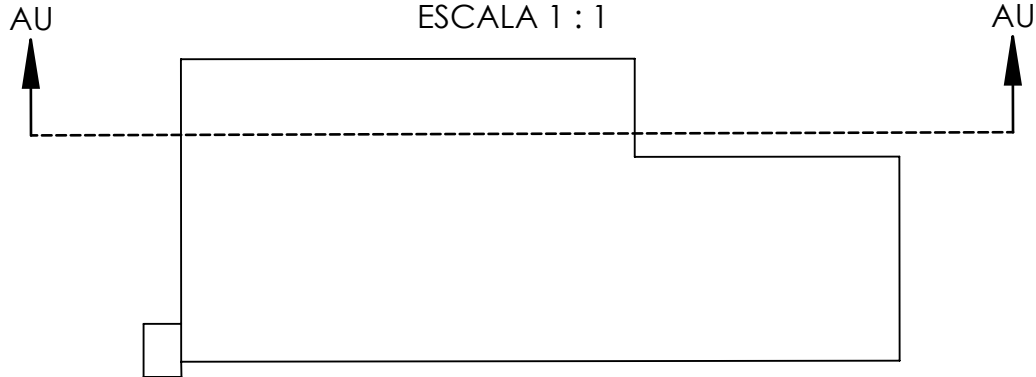




<div> <div> <div>Universidad</div> <div>Industrial de</div> <div>Santander</div> </div> <div>UIS</div> </div>		CONJUNTO:	
FECHA: 09/10/22		TITULO:	Montaje Superior
ESCALA: 1:3			TOL. NO INDICADAS ISO 2768-m
UNIDADES: mm		Perspectiva Estallada	MATERIAL: ---
A4		AUTOR: Daniel Camilo Correa Viasús	REFERENCIA: C01
<div> <div> <div> <div></div> <div></div> </div> <div></div> </div> </div>		REVISA: Ricardo Jaimes	Nº DE DOCUMENTO: 034
			HOJA 1/1



SECCIÓN AU-AU  
ESCALA 1 : 1



Nº	REFERENCIA	NOMBRE	MATERIAL	CTD
1	C0201	Sensor EfectoHall KY-003		2
2	C0202	Caja Electrónica	Plástico	1
3	C0203	Placa Arduino		1



SUBCONJUNTO: **Montaje  
Electrónica**

TOL. NO INDICADAS  
ISO 2768-m

FECHA: 09/10/22

TÍTULO:

MATERIAL: ---

ESCALA: 1:1

**Plano de Subconjunto**

REFERENCIA: C03

UNIDADES: mm

AUTOR:  
Daniel Camilo Correa Viasús

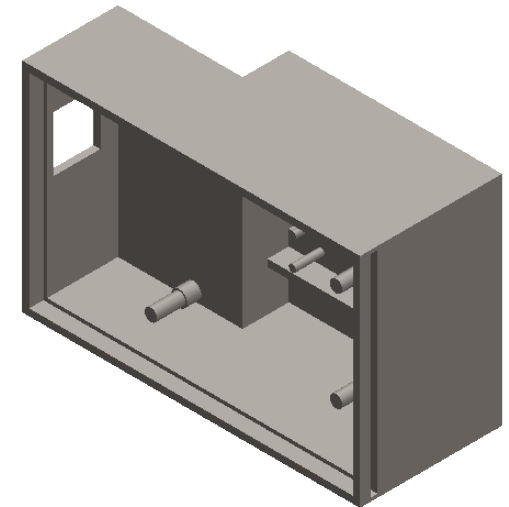
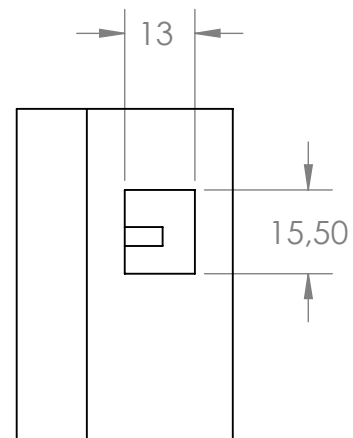
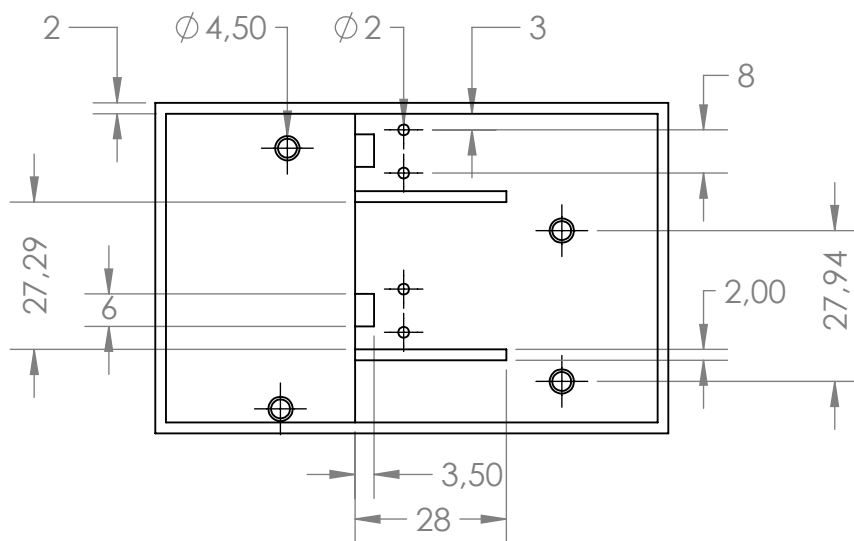
Nº DE DOCUMENTO:  
035

A4

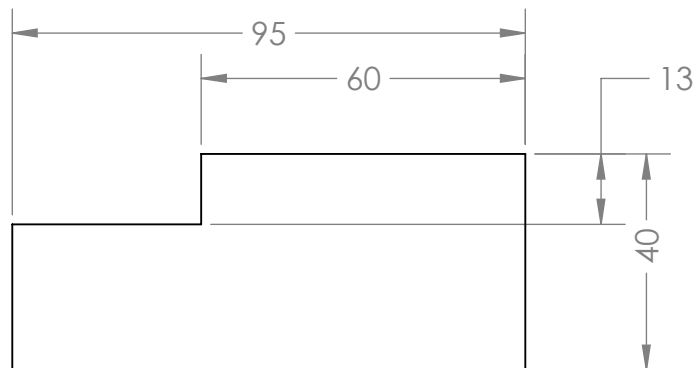


REVISÁ:  
Ricardo Jaimes

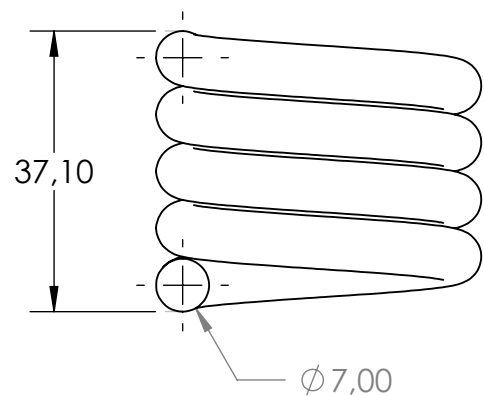
HOJA 1/1



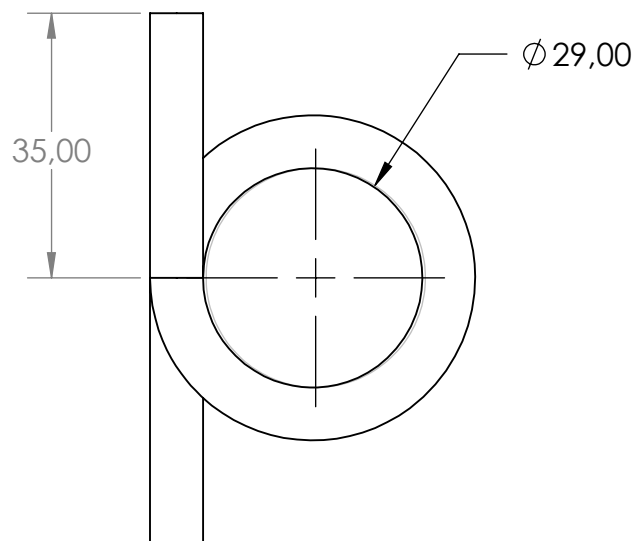
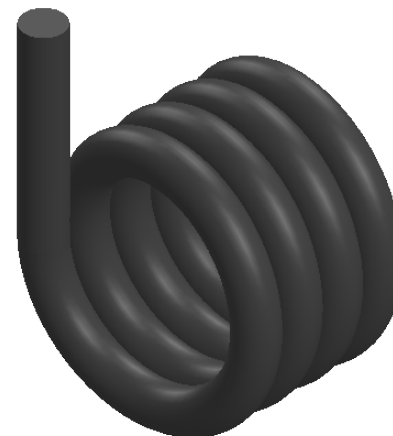
**ESCALA 1:1.5**



		<b>SUBCONJUNTO:</b> Montaje Electrónica	<b>TOL. NO INDICADAS</b> ISO 2768-m
<b>FECHA:</b> 09/10/22	<b>TITULO:</b> Caja Electrónica		<b>MATERIAL:</b> Plástico
<b>ESCALA:</b> 1:1.4	<b>UNIDADES:</b> mm		<b>REFERENCIA:</b> C0202
<b>A4</b>		<b>AUTOR:</b> Daniel Camilo Correa Viasús <b>REVISÁ:</b> Ricardo Jaimes	<b>Nº DE DOCUMENTO:</b> 036
			<b>HOJA</b> 1/1



Na:4



CONJUNTO:

Dispositivo en Banco  
con Taladro de Mesa

TOL. NO INDICADAS  
ISO 2768-m

TITULO:

Resorte de Torsión

MATERIAL:

AISI 1070

REFERENCIA:

C03

AUTOR:

Daniel Camilo Correa Viasús

Nº DE DOCUMENTO:

037

REVISA:

Ricardo Jaimes

HOJA 1/1

FECHA: 09/10/22

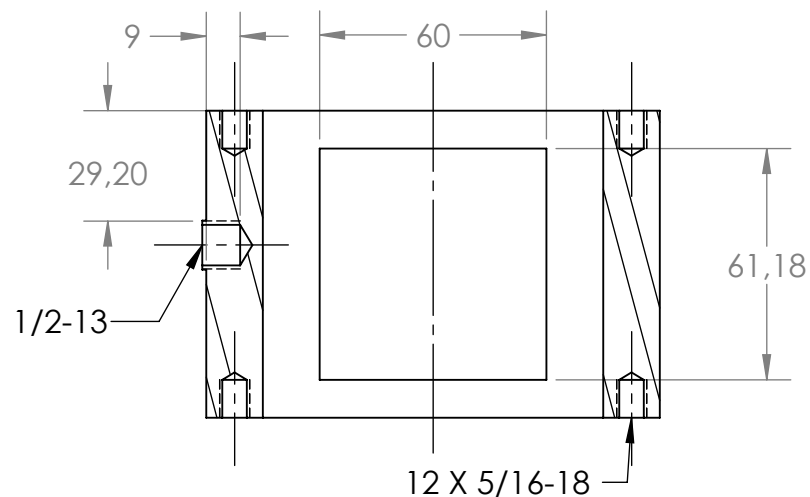
ESCALA: 1:1

UNIDADES: mm

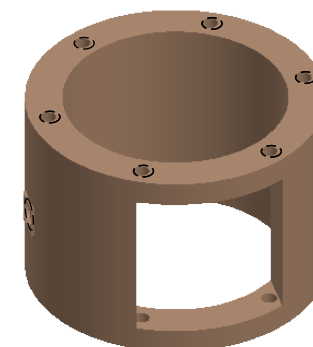
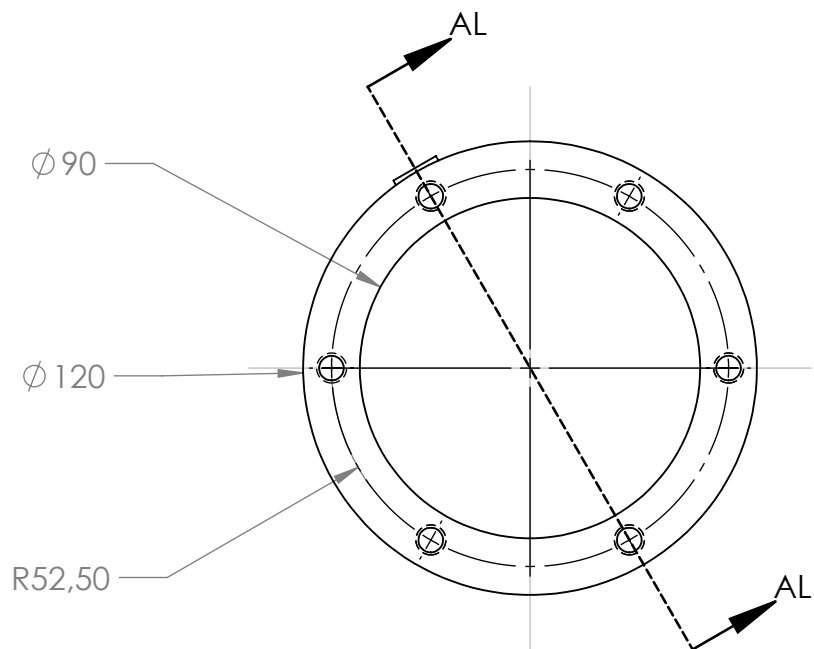
A4



N8



SECCIÓN AL-AL



ESCALA 1:3



CONJUNTO:  
Dispositivo para Banco  
con Taladro de Mesa

TOL. NO INDICADAS  
ISO 2768-m

FECHA: 09/10/22

TÍTULO:

MATERIAL:  
Acero Grado N80

ESCALA: 1:2

Carcasa Central

REFERENCIA:  
C04

UNIDADES: mm

AUTOR:  
Daniel Camilo Correa Viasús

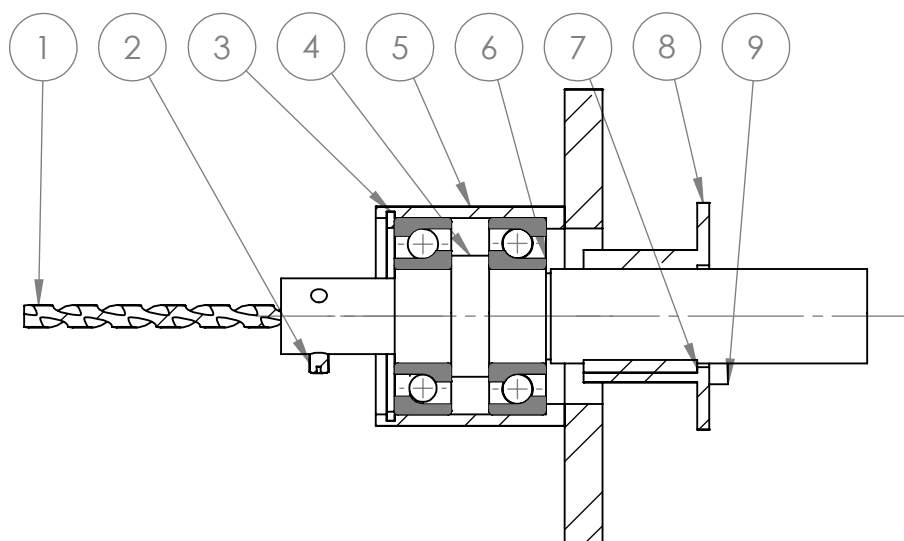
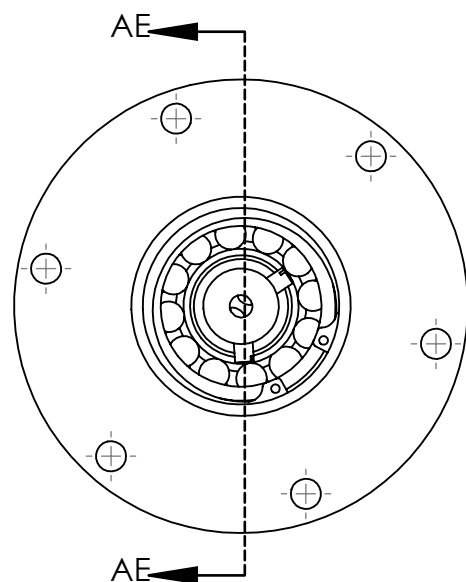
Nº DE DOCUMENTO:  
038

A4

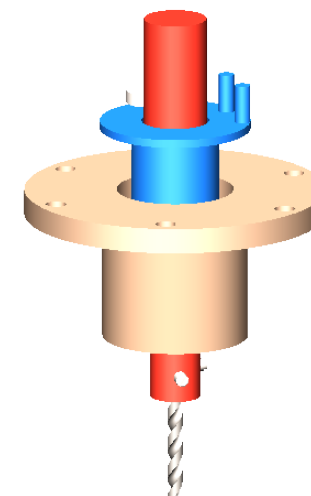


REVISA:  
Ricardo Jaimes

HOJA 1/1



SECCIÓN AE-AE  
ESCALA 1 : 2



ESCALA 1:3

Nº	REFERENCIA	NOMBRE	NORMA Y ESPECIFICACIÓN	MATERIAL	CTD
1	C0501	Broca IRWIN	ANSI B94.11M 15/64	HSS	1
2	C0502	Tornillo Prisionero	ISO 4766 . M5X12	Acero Grado 4.6	2
3	C0503	Anillo de Retención Interno	DIN 472 - 52X2		1
4	C0504	Eje Inferior	Documento N° 041	AIISI1020	1
5	C0505	Caja para Rodamientos	Documento N° 033		1
6	C0506	Rodamientos de Contacto Angular	DIN 628-72058 (25X52X15)		2
7	C0507	Cuña	ISO 2491 - 8x5x30		1
8	C0508	Soporte Inferior	Documento N° 042	AIISI 1020	1
9	C0509	Imán	Calidad N52 Ø 15mm x Alto 6mm	Aleación de Neodimio	1



SUBCONJUNTO:

Montaje Inferior

TOL. NO INDICADAS  
ISO 2768-m

FECHA: 09/10/22

TÍTULO:

Plano de Subconjunto

MATERIAL:

---

ESCALA: 1:2

REFERENCIA:

C05

UNIDADES: mm

AUTOR:

Daniel Camilo Correa Viasús

Nº DE DOCUMENTO:

039

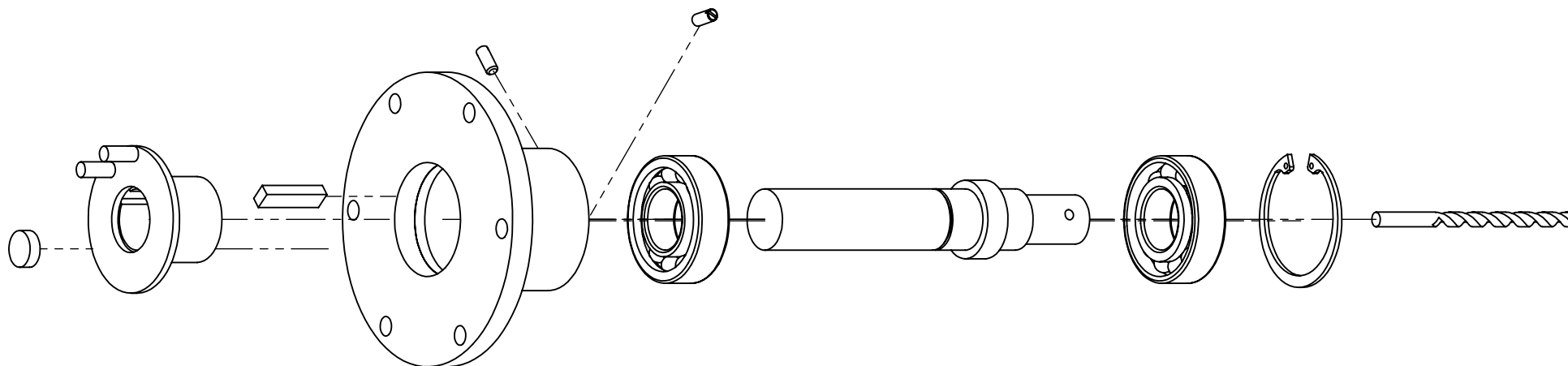
REVISÁ:

Ricardo Jaimes

HOJA 1/1

A4





SUBCONJUNTO:

Montaje Inferior

TOL. NO INDICADAS  
ISO 2768-m

FECHA: 09/10/22

TITULO:

MATERIAL:

---

ESCALA: 1:2

Perspectiva Estallada

REFERENCIA:

---

UNIDADES: mm

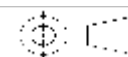
AUTOR:

Daniel Camilo Correa Viasús

Nº DE DOCUMENTO:

040

A4

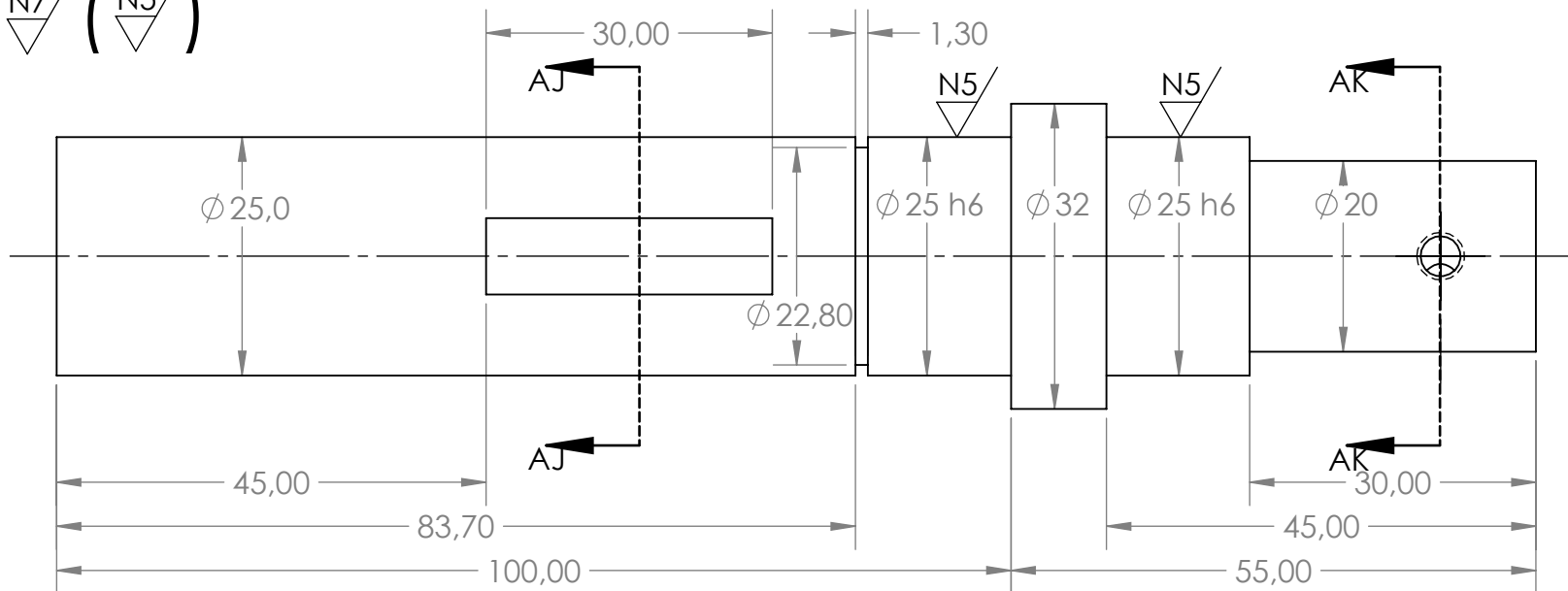


REVISÁ:

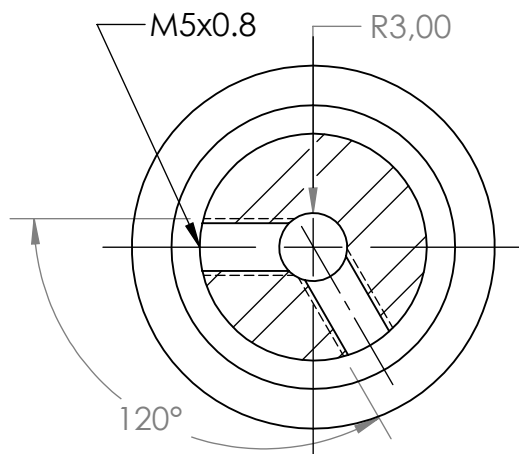
Ricardo Jaimes

HOJA 1/1

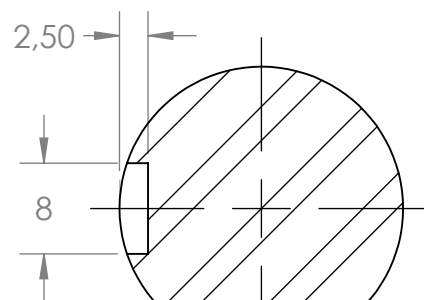
N7/ ( N5/ )



ESCALA 1:2



SECCIÓN AK-AK  
ESCALA 1.5 : 1



SECCIÓN AJ-AJ  
ESCALA 1.5 : 1



CONJUNTO:

Montaje Inferior

TOL. NO INDICADAS  
ISO 2768-m

TÍTULO:

Eje Inferior

MATERIAL:

AI SI 1020

REFERENCIA:

C0504

AUTOR:

Daniel Camilo Correa Viasús

Nº DE DOCUMENTO:

041

REVISÁ:

Ricardo Jaimes

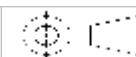
HOJA 1/1

FECHA: 09/10/22

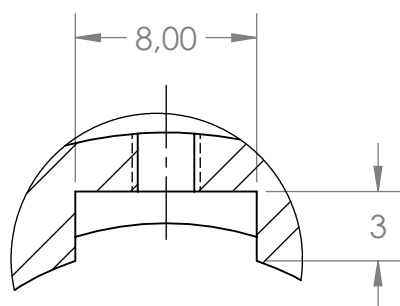
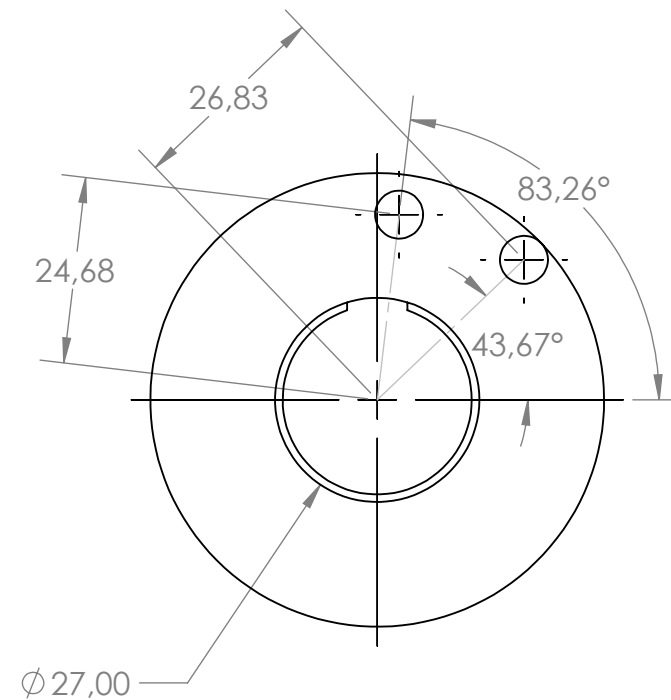
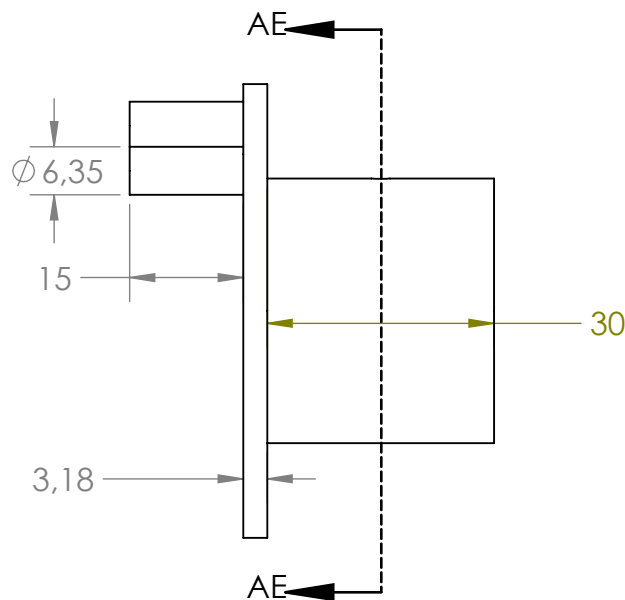
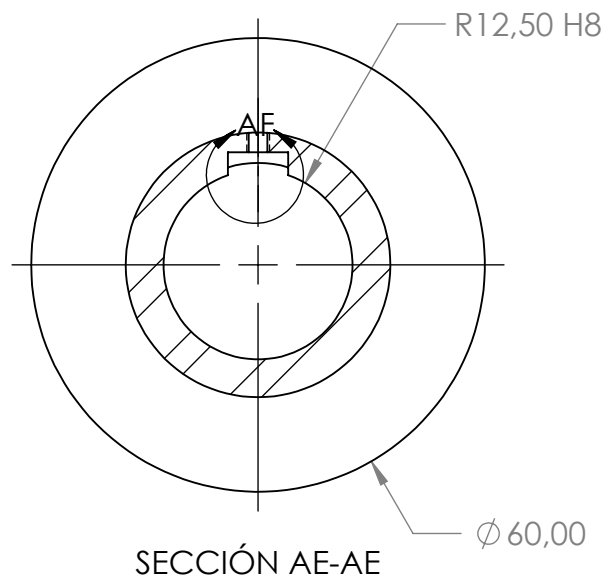
ESCALA: 1.3:1

UNIDADES: mm

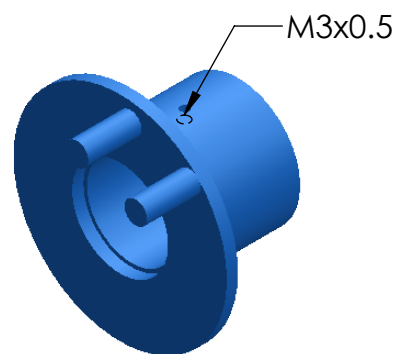
A4







DETALLE AF  
ESCALA 3 : 1



ESCALA 1:1.5



SUBCONJUNTO:

Montaje Inferior

TOL. NO INDICADAS  
ISO 2768-m

TÍTULO:

Soporte Inferior

MATERIAL:

AISI 1020

REFERENCIA:

C0508

AUTOR:

Daniel Camilo Correa Viasús

Nº DE DOCUMENTO:

042

REVISÁ:

Ricardo Jaimes

HOJA 1/1

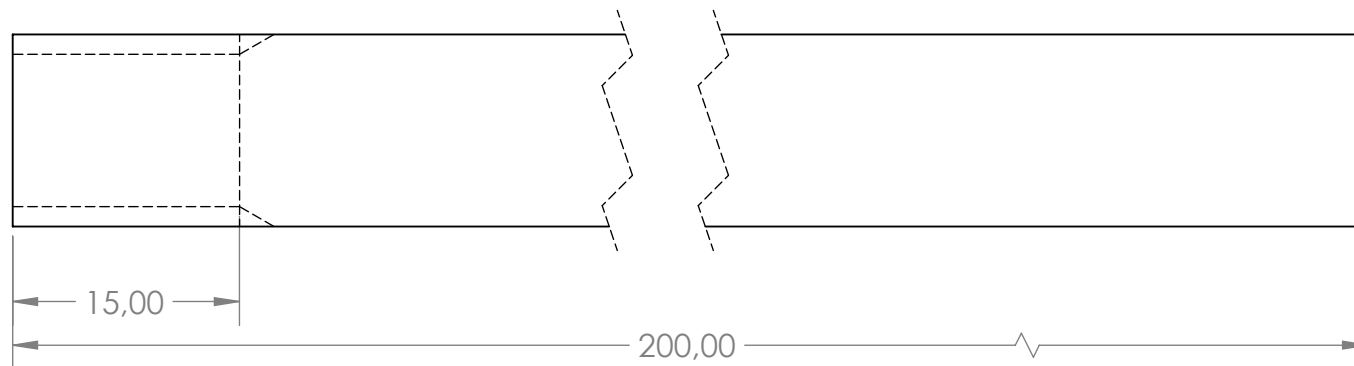
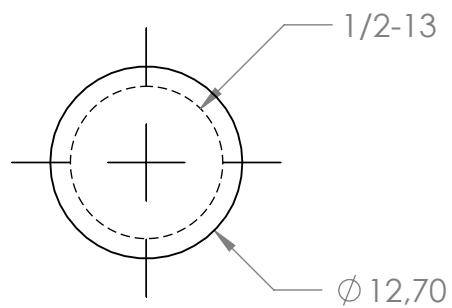
FECHA: 09/10/22

ESCALA: 1:1

UNIDADES: mm

A4





**ESCALA 1:2**



CONJUNTO:  
Dispositivo en Banco  
con Taladro de Mesa

TOL. NO INDICADAS  
ISO 2768-m

FECHA: 09/10/22

TITULO:  
Plano de Conjunto

MATERIAL:  
AISI 304

ESCALA: 2:1

REFERENCIA:  
C07

UNIDADES: mm

AUTOR:  
Daniel Camilo Correa Viasús

Nº DE DOCUMENTO:  
043

A4



REVISA:  
Ricardo Jaimes

HOJA 1/1